

# Plano de Mobilidade Urbana - Sobral

## Produto V – Relatório da 2ª Audiência Pública



Secretaria das Cidades. Governo do Estado do Ceará

Contrato 027/Cidades/2016

Julho 2017



GOVERNO DO  
ESTADO DO CEARÁ  
Secretaria das Cidades





**GOVERNO DO ESTADO DO CEARÁ**

**GOVERNADOR**

Camilo Sobreira de Santana

**Vice-Governadora**

Maria Izolda Cela de Arruda Coelho

**SECRETARIA DAS CIDADES**

**Secretário das Cidades**

Jesualdo Pereira Farias

**Secretário Adjunto das Cidades**

Germano Rocha Fonteles

**Secretário Executivo das Cidades**

Ronaldo Lima Moreira Borges

**Coordenadora do Programa de Desenvolvimento Urbano de Polos Regionais – Vale do Jaguaribe/Vale do Acaraú**

Carolina Gondim Rocha

**Supervisor do Componente de Fortalecimento Institucional**

Rômulo Cordeiro Cabral

**Analista de Desenvolvimento Urbano**

Anderson Tavares de Freitas

**PREFEITURA DE SOBRAL**

**Prefeito de Sobral**

Ivo Ferreira Gomes

**Secretaria do Urbanismo e Meio Ambiente - SEUMA**

Marília Gouveia Ferreira Lima – Secretária SEUMA

Alana Figueiredo Pontes – Equipe Técnica Municipal – SEUMA

Alex Mello de Aguiar - Equipe Técnica Municipal – SEUMA

Cassiano de Almeida Matos - Equipe Técnica Municipal – SEUMA

**Secretaria Obras, Mobilidade e Serviços Públicos - SECOMP**

David Machado Bastos – Secretário SECOMP

Sonia Maria Silva Forte - Equipe Técnica Municipal – SECOMP

**Secretaria de Segurança e Cidadania – SESEC. Coordenadoria Municipal de Trânsito - CMT**

Julif Tabosa Guedes - Equipe Técnica Municipal – CMT

**Federação Sobralense de Associações Comunitárias, Entidades não Governamentais e de Assistência Social – FESEC no Conselho Estadual das Cidades do Ceará (ConCidades)**

José Da Silva Sousa

**IDOM - CONSULTING, ENGINEERING & ARCHITECTURE**

**COORDENADOR GERAL**

David Moncholí Badillo

**ESPECIALISTA EM MOBILIDADE NÃO MOTORIZADA**

Francesc Arechavala Roé

**ESPECIALISTA NA ÁREA DE PLANEJAMENTO URBANO**

Pedro Paes Lira

Rebeca Amaral Vieira de Mello

Dalia Katz

**ESPECIALISTA NA ÁREA DE ENGENHARIA DE TRÁFEGO**

Xavier Sanyer Matias

**ESPECIALISTA NA ÁREA JURÍDICA**

Fabio Luiz Peduto Sertori

**ESPECIALISTA NA ÁREA DE PLANEJAMENTO DE TRANSPORTE**

Alexandre Santos Margarido

Manuel Martínez Grau

**ESPECIALISTA EM GIS**

José Jiménez Viciano

Jose Vicente Segura

**ESPECIALISTA EM MODELAGEM DE TRANSPORTE**

Juan Pablo Junquera Romero

Iñigo Imaz Castro

**ESPECIALISTA PESQUISA TELEFÓNICA**

Josep Ribó Santacreu

**ESPECIALISTA TRABALHOS DE CAMPO**

Albert Gallés





## Sumário – RT-V

### 2ª Audiência Pública PlanMob Sobral

1. Objetivo.....	3
2. Material de Comunicação .....	5
3. Divulgação e mobilização.....	9
4. Audiência Pública .....	15
5. Anexos.....	18
5.1. Apresentação do RT-IV – Diagnóstico, Prognóstico e Diretrizes .....	18
5.2. Sugestões recebidas .....	19
5.3. Registro da frequência.....	20
5.4 Registro Fotográfico.....	21

## Sumário – Figuras

Figura 1 Etapas PlanMob. Elaboração Idom. ....	4
Figura 1. Convite 1.....	5
Figura 2. Cartaz.....	6
Figura 3. Folder.....	7
Figura 4. Banner web Prefeitura .....	8
Figura 5. Divulgação da 2ª Audiência pública no Facebook da Prefeitura.....	10
Figura 6 Divulgação da 2ª Audiência pública no Facebook da Prefeito .....	11
Figura 8. Divulgação da 2ª Audiência pública no Blog de Sobral .....	12
Figura 9 Site da Prefeitura, link de acesso ao Plano de Mobilidade. ....	13
Figura 10 Site da SECID apresentando o link de acesso ao Plano de Mobilidade.....	14

## Sumário – Imagens

Fotografia 1 Apresentação do Prefeito de Sobral Ivo Gomes.....	16
Fotografia 2. Apresentação do especialista, Francisc Arechavala .....	16

# 1

## OBJETIVO

O presente documento trata-se do descritivo pormenorizado das atividades de cunho social participativo desenvolvidas pela Idom juntamente com a Prefeitura Municipal no âmbito da elaboração do Plano de Mobilidade Urbana – PlanMob, mais especificamente no que concerne à 2ª audiência pública, realizada no dia 13 de junho de 2017. Desta forma serão apresentados os resultados obtidos e as atividades relativas ao processo de planejamento desta segunda etapa de trabalho, cujo escopo foi a apresentação do diagnóstico, prognóstico e diretrizes para a mobilidade de Sobral.

Seguindo as orientações contidas no Estatuto da Cidade, os instrumentos da política urbana (planos diretores municipais, planos municipais de habitação de interesse social e planos de mobilidade urbana, entre outros) devem ser participativos, para que os mesmos tenham efetividade, reflitam a realidade de cada município e os anseios de seus moradores. “As decisões sobre o futuro das cidades não podem se limitar somente à democracia representativa das câmaras de vereadores, mas devem propiciar que todos aqueles diretamente afetados pelas ações e investimentos públicos sejam envolvidos”<sup>1</sup>. Assim, é necessário garantir durante o processo de elaboração do plano instâncias de participação que sejam efetivamente consultivas e deliberativas.

Seguindo este princípio, o modelo participativo proposto para a elaboração do PlanMob é composto por consultas e audiências públicas. Ao final de cada etapa de elaboração do plano ocorre uma audiência pública, na qual são apresentados os resultados obtidos e as atividades realizadas durante a etapa. Estão previstas três audiências públicas, ou seja, uma para cada etapa de trabalho. As audiências possuem também como objetivo captar a expectativa e as demandas da população quanto às questões de mobilidade, bem como validar as informações levantadas, diretrizes e ações propostas.

---

<sup>1</sup> FRANCISCO, Caramuru Afonso. Estatuto da cidade comentado. São Paulo: Editora Juarez de Oliveira, 2001.



## PLANO DE MOBILIDADE URBANA SOBRAL



Figura 1 Etapas PlanMob. Elaboração Idom.

As consultas, por sua vez, acontecem por meio da disponibilização dos relatórios elaborados durante a etapa de trabalho, através dos sites da Prefeitura de Sobral e da Secretaria das Cidades do Governo do Estado do Ceará, nos dez dias que antecedem as audiências públicas. A fim de ampliar o período de consulta, sobre a percepção dos problemas da mobilidade em Sobral, foi disponibilizado um e-mail<sup>2</sup> no qual a população pôde enviar suas contribuições.

As atividades de planejamento e organização da segunda audiência pública, objeto do presente relatório, foram compartilhadas entre a Prefeitura Municipal de Sobral, a IDOM e a Secretaria das Cidades do Governo do Estado. As tarefas realizadas foram:

- Definição do local do evento – Prefeitura de Sobral
- Realização de convites – IDOM
- Divulgação e mobilização da sociedade civil – Prefeitura Sobral
- Definição da pauta da audiência – Prefeitura de Sobral e Secretária das Cidades
- Apresentação da audiência pública – Prefeitura de Sobral e Secretária das Cidades
- Apresentação do RT-IV durante a audiência pública – IDOM
- Sistematização das observações levantadas durante a audiência/relatórios da audiência – IDOM

Devemos salientar ainda, que com o objetivo de auxiliar no processo de elaboração do plano, foi instituída uma equipe técnica municipal formada por técnicos da gestão municipal. A principal atribuição da equipe é acompanhar o processo de elaboração do plano, auxiliar à consultora nas coletas de dados, mobilização dos atores, agendamento e organização das audiências.

<sup>2</sup> planmob@gmail.com



# 2\_

## MATERIAL DE COMUNICAÇÃO

Durante o processo de planejamento da 2ª audiência pública, uma das primeiras ações foi a elaboração dos convites e demais materiais de divulgação, para isto foi importante definir a data e o local da audiência. Assim, a data da 2ª Audiência Pública do PlanMob Sobral foi definida a partir da reunião técnica realizada no mês de maio de 2017. Desta forma ficou definido o dia 13 de junho 2017 para a realização da audiência. O local sugerido pela Prefeitura de Sobral foi o Centro de Convenções de Sobral (Av. Dr. Arimatéia Montes e Silva, 300 – Campos Velhos).

Após o agendamento do dia e do local do evento, a IDOM elaborou o modelo do material de divulgação das audiências, composto por convites, cartazes e banners. Estes modelos foram enviados para a equipe técnica da Secretária das Cidades do Governo do Estado do Ceará – SECID e após aprovação por parte da SECID encaminhados à equipe técnica da Prefeitura de Sobral que por sua vez realizaram os ajustes julgados necessários.

O material de divulgação é apresentado nas imagens a seguir:



### CONVITE

2ª AUDIÊNCIA PÚBLICA  
PLANO DE MOBILIDADE URBANA – PLANMOB

A **Prefeitura de Sobral** e a **Secretaria das Cidades do Estado do Ceará** convidam a população para participar da segunda audiência pública do **Plano de Mobilidade Urbana**.

Neste segundo momento, serão apresentados e discutidos os resultados obtidos na etapa de diagnóstico e de diretrizes para a mobilidade.

O cidadão poderá consultar o documento, contendo o diagnóstico e as diretrizes, disponível para consulta pública nos sites da **Prefeitura de Sobral** ([www.sobral.ce.gov.br](http://www.sobral.ce.gov.br)) e da **Secretaria das Cidades** ([www.cidades.ce.gov.br](http://www.cidades.ce.gov.br)). Contribuições e sugestões poderão ser apresentadas durante a audiência pública ou enviadas para o e-mail: [planmob.idom@gmail.com](mailto:planmob.idom@gmail.com).

PARTICIPE E APRESENTE SUGESTÕES!

**Data: 13/06/2017**  
**Horário: 19h**  
**Local: Centro de Convenções de Sobral (Av. Dr. Arimatéia Monte e Silva, 300)**

Figura 2. Convite 1



# PlanMob Sobral

## 2º AUDIÊNCIA PÚBLICA PLANO DE MOBILIDADE URBANA

Data: 13/06/2017

Horário: 19h

Local: Centro de Convenções de Sobral  
(Av. Dr. José Arimatéia Monte e Silva, 300)

O documento que será apresentado encontra-se disponível para consulta pública nos sites da **Prefeitura de Sobral** ([www.sobral.ce.gov.br](http://www.sobral.ce.gov.br)) e da **Secretaria das Cidades** ([www.cidades.ce.gov.br](http://www.cidades.ce.gov.br))

Contribuições e sugestões poderão ser enviadas para o e-mail:  
**[planmob.idom@gmail.com](mailto:planmob.idom@gmail.com)**



GOVERNO DO  
ESTADO DO CEARÁ  
Secretaria das Cidades



PREFEITURA DE  
SOBRAL

Figura 3. Cartaz



# PlanMob Sobral

## 2º AUDIÊNCIA PÚBLICA PLANO DE MOBILIDADE URBANA

Data: 13/06/2017

Horário: 19h

Local: Centro de Convenções de Sobral  
(Av. Dr. José Arimatéia Monte e Silva, 300)

O documento que será apresentado encontra-se disponível para consulta pública nos sites da **Prefeitura de Sobral** ([www.sobral.ce.gov.br](http://www.sobral.ce.gov.br)) e da **Secretaria das Cidades** ([www.cidades.ce.gov.br](http://www.cidades.ce.gov.br))

Contribuições e sugestões poderão ser enviadas para o e-mail:  
[planmob.idom@gmail.com](mailto:planmob.idom@gmail.com)



Figura 4. Folder





Figura 5. Banner web Prefeitura

# 3

## DIVULGAÇÃO E MOBILIZAÇÃO

A veiculação de informações relativas à audiência e a mobilização da sociedade civil para a participação ficaram a cargo da Prefeitura Municipal de Sobral e da Secretaria das Cidades do Governo do Estado do Ceará.

A Prefeitura realizou um trabalho exaustivo de divulgação que incluiu: visitas institucionais, entrega de convites, abordagem direta/conversa o dialogada, afixa o de cartazes nos principais locais de grande circula o. Canais de comunica o na internet foram igualmente utilizados como ferramenta de divulga o e comunica o, principalmente o Facebook da prefeitura e o blog oficial da Prefeitura. Tamb m foram realizadas entrevistas nas principais r dios do munic pio (R dio Tupinamb  AM 1.120kHz nos programas Reporter Policial com Izaias Nicolau e Bastidores da Pol tica com Carlos Torres e na R dio Regional AM 1.320kHz no programa Canal Aberto com Rubens Lima e Chico Ant nio).

A Secretaria das Cidades realizou a veicula o de not cias e disponibiliza o de um link de acesso ao Relat rio RT-IV, objeto de consulta desta primeira audi ncia, no site da secretaria.

Apresenta-se a seguir algumas publica es utilizadas para a divulga o da 2  Audi ncia P blica do PlanMob:



**Prefeitura de Sobral**   
@SobralPrefeitura

**Página inicial**

- Sobre
- Fotos
- Avaliações
- Curtidas
- Vídeos
- Publicações

[Criar uma Página](#)

---

 Curtiu ▾  Seguindo ▾ [Enviar mensagem](#)  ...

**Prefeitura de Sobral** 😊 sentindo-se determinado em   
Sobral.  
12 de junho às 17:08 · 

Vai rolar nesta terça (13/06) a 2ª audiência pública do Plano de Mobilidade Urbana de Sobral. Venha participar e ajudar a construir uma cidade mais coletiva, sustentável e inclusiva. Será no Centro de Convenções, às 19h.



Saiba mais: <https://goo.gl/BQ7u01>... Ver mais

**CONVITE**  
2ª AUDIÊNCIA PÚBLICA  
PLANO DE MOBILIDADE URBANA – PLANMOB

A Prefeitura de Sobral e a Secretaria das Cidades do Estado do Ceará convidam a população para participar da segunda audiência pública do Plano de Mobilidade Urbana.

Neste segundo momento, serão apresentados e discutidos os resultados obtidos na etapa de diagnóstico e de diretrizes para a mobilidade.

O cidadão poderá consultar o documento contendo o diagnóstico e as diretrizes que se encontra disponível para consulta pública nos sites da Prefeitura de Sobral ([www.sobral.ce.gov.br](http://www.sobral.ce.gov.br)) e da Secretaria das Cidades ([www.cidades.ce.gov.br](http://www.cidades.ce.gov.br)). Contribuições e sugestões poderão ser apresentadas durante a audiência pública ou enviadas para o e-mail: [planmob.idom@gmail.com](mailto:planmob.idom@gmail.com).

PARTICIPE E APRESENTE SUGESTÕES!

Data: 13/06/2017  
Horário: 19h  
Local: Centro de Convenções de Sobral (Av. Dr. Arimatéia Monte e Silva, 300)

Figura 6. Divulgação da 2ª Audiência pública no Facebook da Prefeitura



O Facebook do Prefeito Ivo Gomes também divulgou a Audiência pública.



The image shows a screenshot of a Facebook post from the profile of Ivo Gomes, Mayor of Sobral. The post, dated June 13th at 13:36, discusses the ongoing Municipal Urban Mobility Plan. It explains that the plan aims to improve urban circulation through various modes like walking, cycling, public transport, motorcycles, and cars. It highlights the goal of democratizing urban spaces and increasing comfort, speed, and safety. The post also announces a public hearing on June 13th at 7 PM at the Convention Center, where a diagnostic report prepared by technicians will be presented, and citizens are invited to offer criticisms and suggestions to promote urban democracy.

**Ivo Gomes** @Falalvo

**Página inicial**

- Sobre
- Fotos
- Curtidas
- Vídeos
- Publicações

**Criar uma Página**

**Ivo Gomes**  
13 de junho às 13:36 · 🌐

Está em curso em Sobral o Plano Municipal de Mobilidade Urbana, q é o jeito como vc circula na cidade. Se a pé, de bicicleta, de transporte coletivo, moto, carro etc. Esse plano tem como objetivo promover mudanças no traçado urbano de forma a democratizar seus espaços e trazer mais conforto, rapidez e segurança nos deslocamentos. Já tivemos a primeira audiência pública. Hj é a segunda. Vai ser no Centro de Convenções, às 19h. Venha ver o diagnóstico elaborado por técnicos e fazer suas críticas e sugestões, exercitando assim a democracia q tanto, com justiça, reclamamos.

**Curtir** **Comentar** **Compartilhar**

Você e outras 132 pessoas · Comentários mais relevantes ▾

3 compartilhamentos

Escreva um comentário...

**Maria Alba Carneiro** Boa tarde prefeito Ivo Gomes muito bem graças pelas mudanças, sobral está mesmo precisando, espero que sejam o melhor para a cidade de sobral  
Curtir · Responder · 13 de junho às 15:45

Figura 7 Divulgação da 2ª Audiência pública no Facebook da Prefeito

No blog da Prefeitura <http://blogdesobral.blogspot.com.br/2017/06/segunda-audiencia-publica-do-plano-de.html> apresentou uma explicação sobre o PlanMob.

quarta-feira, 7 de junho de 2017

Segunda audiência pública do Plano de Mobilidade Urbana será realizada na terça-feira (13/06)

**PlanMob Sobral**

**2º AUDIÊNCIA PÚBLICA  
PLANO DE MOBILIDADE URBANA**

Com o objetivo de criar um sistema eficiente de transporte coletivo no município, a Prefeitura de Sobral e a Secretaria das Cidades realizarão, na próxima terça-feira (13/06), às 19h, no Centro de Convenções, a segunda audiência pública para debater o Plano de Mobilidade Urbana da cidade. Neste momento, serão apresentados os resultados obtidos na etapa de diagnóstico,

Site da Prefeitura de Sobral

PREFEITURA DE  
**SOBRAL**

Plano de Mobilidade Urbana - Acesse aqui!

**PlanMob Sobral**

Marcadores

Blog de Sobral (4078) Blog da Prefeitura (1218) Prefeitura de Sobral (1057) Prefeito Veveu (467) Boletim Municipal (448) Prefeito Veveu Arruda (394) Cultura (334) SINE-IDT (284) Saúde (238)

Figura 8. Divulgação da 2ª Audiência pública no Blog de Sobral

Com o objetivo de criar um sistema eficiente de transporte coletivo no município, a Prefeitura de Sobral e a Secretaria das Cidades realizarão, na próxima terça-feira (13/06), às 19h, no Centro de Convenções, a segunda audiência pública para debater o Plano de Mobilidade Urbana da cidade. Neste momento, serão apresentados os resultados obtidos na etapa de diagnóstico, prognóstico e diretrizes para a mobilidade.

“É de extrema importância a participação da sociedade civil nessa audiência, sobretudo porque a população precisa estar a par do que estamos projetando em termos de mobilidade para o município, afinal, são elas que utilizarão o sistema de transporte coletivo que será implantado em Sobral”, destacou a secretária do Urbanismo e Meio Ambiente, Marília Ferreira Lima.

A população pode consultar as etapas do processo do PlanMob, que se encontram disponíveis para consulta pública nos sites da Prefeitura de Sobral ([www.sobral.ce.gov.br](http://www.sobral.ce.gov.br)) e da Secretaria das Cidades ([www.cidades.ce.gov.br](http://www.cidades.ce.gov.br)). Contribuições e sugestões também poderão ser apresentadas durante a audiência pública ou enviadas para o e-mail [planmob.idom@gmail.com](mailto:planmob.idom@gmail.com).

### **Plano de Mobilidade Urbana**

*O Plano de Mobilidade Urbana de Sobral está sendo realizado desde setembro de 2016. Na primeira etapa do processo foi realizada a análise e o diagnóstico da cidade, por meio da presença in loco de técnicos da área, que conheceram a cidade e perguntaram como as pessoas se deslocam para ir ao trabalho ou a escola, a que hora do dia, se possuem algum transporte, entre outras perguntas.*

*Através do resultado do relatório obtido pela empresa IDOM, contratada para elaborar o Plano de Mobilidade Urbana de Sobral, o objeto entrará no processo de definições sobre o que o município necessita para melhor atender a população fixa e flutuante. Após apreciação da população do relatório final, através de Audiência Pública, o plano passará pelo processo de implementação e a apreciação da minuta de Lei na Câmara Municipal de Vereadores. O Plano de Mobilidade Urbana é uma realização da Prefeitura de Sobral, por meio da Secretaria das Cidades do Ceará.*

No site da Prefeitura de Sobral foi disponibilizado o RT-IV Diagnóstico, Prognóstico e Diretrizes para consulta pública.



*Figura 9 Site da Prefeitura, link de acesso ao Plano de Mobilidade.*

Paralela à divulgação realizada pela Prefeitura Municipal de Sobral, a Secretaria das Cidades do Governo do Estado do Ceará também realizou a divulgação e disponibilização dos Relatório IV para consulta. Assim, foi disponibilizado no site da SECID um link de acesso ao relatório, como podemos comprovar na imagem a seguir.





SECRETARIA DAS CIDADES  
Governo do Estado do Ceará



**Habitação**

Produção e Melhoria Habitacional

**Saneamento**

Água, Esgoto, Drenagem e Resíduos Sólidos

**Urbanização**

Estruturação Urbana

**Projetos Especiais**

Maranguapinho, Cocó, Dendê e Cidades do Ceará

**ConCidades**

Conselho Estadual das Cidades Ceará



Acesso à Informação

- A Secretaria
- Legislação
- Assessoria de Comunicação
- 7 Cearás
- Desempenho da Gestão
- Agenda dos Secretários
- Página Inicial

Entidades Vinculadas

CAGECE  
DETRAN

Página Inicial > Assessoria de Comunicação > Notícias > SCidades disponibiliza consulta pública para a 2ª Etapa do processo de elaboração de Planos de Mobilidade Urbana

< VOLTAR    IMPRIMIR

A+    A-

**SCidades disponibiliza consulta pública para a 2ª Etapa do processo de elaboração de Planos de Mobilidade Urbana**

Qua, 31 de Maio de 2017 13:26

A Secretaria das Cidades e os municípios de Sobral, Coreaú, Forquilha e Aracati disponibilizam para consulta pública os relatórios de "Diagnóstico e Prognóstico" que vão ser parte integrante dos Planos de Mobilidade Urbana de cada município. Esta é a 2ª etapa da elaboração dos planos, que atendem à Lei Federal nº 12.587/2012, que institui a Política Nacional de Mobilidade Urbana.

A ação é coordenada pelo Programa de Desenvolvimento Urbano de Polos Regionais - Vale do Jaguaribe e Vale do Acaraú, executado pela Secretaria das Cidades, mediante contrato de empréstimo firmado com o Banco Interamericano de Desenvolvimento (BID).

Para participar e contribuir com sugestões e críticas, a comunicação poderá ser realizada através do e-mail [planmob.idom@gmail.com](mailto:planmob.idom@gmail.com). Os relatórios podem ser acessados de acordo com os seguintes endereços:

[Sobral](#)

[Coreaú](#)

[Forquilha](#)

[Aracati](#)

Figura 10 Site da SECID apresentando o link de acesso ao Plano de Mobilidade.

## 4

## AUDIÊNCIA PÚBLICA

A 2ª audiência pública do PlanMob em Sobral foi realizada no dia 13 de junho 2017 no Centro de Convenções de Sobral, Av. Dr. Arimatéia Montes e Silva, 300 – Campos Velhos, às 19:00 horas. Um total de 184 pessoas realizaram o credenciamento. A seguir são descritas as atividades realizadas durante a audiência.

A solenidade de abertura da 2ª Audiência Pública teve início às 19 horas, e iniciou com o pronunciamento do Prefeito de Sobral, o Senhor Ivo Gomes, que saudou os presentes e ressaltou a importância da realização da audiência pública para elaboração do PlanMob. O prefeito explicou a dinâmica do encontro e em seguida falou sobre a importância de planejar uma mobilidade mais sustentável para a Cidade de Sobral, anunciando também que estava sendo realizada uma transmissão ao vivo no Facebook da audiência pública e que os internautas poderiam participar através de perguntas na rede social.

Na sequência Rômulo Cabral, Supervisor do Programa de Desenvolvimento Urbano de Polos Regionais/Cidades do Ceará II (Secretaria das Cidades do Governo do Estado do Ceará) fez uma apresentação explicando os objetivos do programa e os recursos destinados à elaboração do PlanMob. Segundo Rômulo, o principal objetivo do programa é incrementar a capacidade fiscal e institucional dos governos das principais cidades dos Vales do Jaguaribe e do Acaraú, para que possam ampliar sua capacidade de investimento em seu desenvolvimento urbano, bem como contribuir para o desenvolvimento regional.

Na sequência, a equipe da IDOM fez a apresentação do RT-IV – Diagnóstico, Prognóstico e Diretrizes que durou aproximadamente uma hora. Os responsáveis pela apresentação foram David Moncholi Badillo - coordenador geral do PlanMob e ; Francesc Arechavala – especialista em mobilidade e Rebeca Vieira de Mello - especialista em planejamento urbano. Em um primeiro momento foram apresentados à sociedade civil a metodologia e cronograma de desenvolvimento do plano. Depois deste primeiro bloco foram apresentados o diagnóstico (caracterização da mobilidade e ocupação urbana do município), prognóstico (capacidade de adensamento e projeção populacional) e por fim as diretrizes para a mobilidade de Sobral.



Fotografia 1 Apresentação do Prefeito de Sobral Ivo Gomes



Fotografia 2. Apresentação do especialista, Francesc Archavala

Após as apresentações, foram iniciados os debates sobre mobilidade na cidade de Sobral. Deste modo, o microfone ficou à disposição do público presente por aproximadamente duas horas. Os principais problemas, demandas e as vulnerabilidades inerentes à mobilidade urbana de Sobral, a partir da visão dos participantes do evento, bem como as sugestões recebidas foram:

- Necessidade de educação no trânsito a fim de melhorar a segurança;
- Incentivar um sistema de bicicleta compartilhada no centro da cidade complementar ao uso da bicicleta;
- Implantação de semáforos inteligentes;
- Criação de um estacionamento para os ônibus que servem as universidades;
- Necessidade da municipalização das vias que estão sob jurisdição do DNIT a fim de melhorar a infraestrutura para pedestres e ciclistas;
- Os mototaxistas colocam a necessidade em aumentar a fiscalização relativa aos motociclistas que estão prestando serviço de forma irregular;
- Melhorar as paradas para os mototaxistas, principalmente no North Shopping;
- Necessidade de melhorar o sistema de transporte público, principalmente os ônibus;
- Criar incentivos para aumentar o uso da bicicleta;
- Melhorar a segurança na saída das escolas, principalmente a travessia dos trilhos do VLT.

Além das sugestões que foram discutidas na Audiência Pública, A Prefeitura coletou e entregou à IDOM as contribuições e sugestões feitas por escrito pelos participantes da audiência. Foram recolhida, apenas 01 ficha que pode ser consultada no anexo.

Durante a audiência, foi divulgado junto aos participantes o e-mail do PlanMob, e foi solicitado aos participantes enviassem suas contribuições sobre o RT-IV até o dia 17 e abril. As sugestões e os comentários recebidos através do e-mail foram:

- Enquanto coordenadora de atenção à saúde de Sobral encaminho a seguinte sugestão: implantar uma Linha de transporte coletivo (ônibus) que ligue todos os serviços de saúde do município passando pelos bairros mais populosos e carentes (Caiçara, Terrenos Novos, Vila União, Dom José, Padre Palhano, Sumaré, Dom Expedito, Santo Antônio, Sinhá Saboia, Expectativa e Novo Recanto). O absentismo da população sobralense as consultas especializadas chegam a 30%.
- Estou encaminhando sugestões de implantação de ciclo faixas em várias ruas da cidade de Sobral. (As sugestões podem ser consultadas em anexo).

Poucos dias depois da Audiência Pública, o Prefeito de Sobral publicou no Facebook o vídeo da audiência pública:

<https://www.facebook.com/SobralPrefeitura/>

Pode-se concluir que a audiência alcançou o seu objetivo, pois as atividades programadas foram realizadas sem imprevistos. A população participou de forma ativa da audiência realizando perguntas, oferecendo informações adicionais e apresentando sugestões. Desta forma acredita-se que a apresentação do RT- IV foi satisfatória.





# 5\_

## ANEXOS

### 5.1. APRESENTAÇÃO DO RT-IV – DIAGNÓSTICO, PROGNÓSTICO E DIRETRIZES



# PLANO DE MOBILIDADE URBANA DE SOBRAL

## AUDIÊNCIA PÚBLICA 2. DIAGNÓSTICO, PROGNÓSTICO E DIRETRIZES





# Índice

---

## **1. Introdução**

1.1. Etapas e cronograma

1.2. Metodologia

## **2. Diagnóstico**

2.1. Caracterização da Mobilidade

2.2. Não Motorizados

2.3. Transporte coletivo

2.4. Veículo privado motorizado

2.5. Ocupação Urbana

2.6. Instrumentos urbanísticos

2.7 Conclusões

## **3. Prognóstico**

3.1. Capacidade de adensamento

3.2. Projeção de população

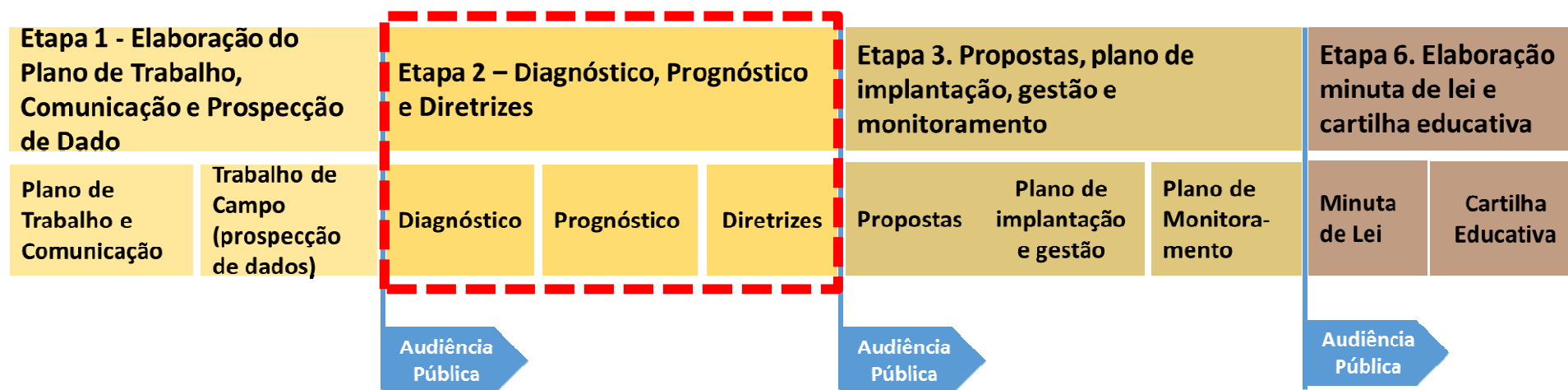
## **4. Diretrizes**

# 1.1 Etapas e cronograma

O Cronograma de trabalho para o desenvolvimento do PlanMob de Sobral é:



# 1.2 Metodologia



## Etapa 1: Mobilização e Levantamento de Informações

- ✓ Produto I - Plano de Trabalho
- ✓ Produto II - Relatório de Levantamento das Informações
- ✓ Produto III - Relatório da 1ª Audiência Pública

## Etapa 2: Diagnóstico e Prognóstico

- ✓ Produto IV - Relatório de Diagnóstico e Prognóstico
- ✓ Produto V - Relatório da 2ª Audiência Pública

## Etapa 3: Elaboração de Propostas

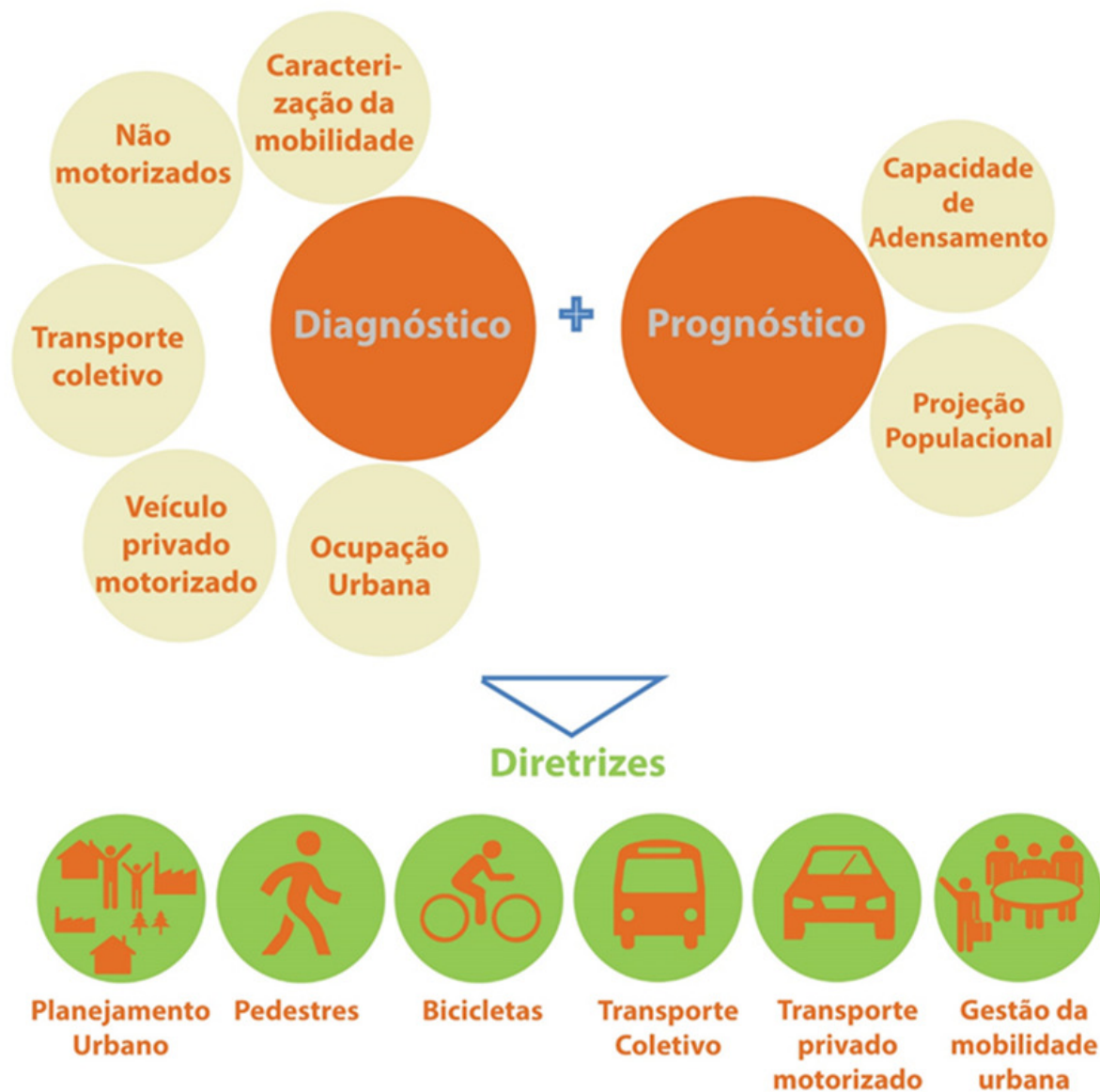
- ✓ Produto VI - Relatório de Detalhamento das Propostas
- ✓ Produto VII - Relatório da 3ª Audiência Pública

## Etapa 4: Elaboração da Minuta de Lei

- ✓ Produto VIII - Minuta de Lei do Plano de Mobilidade Urbana e Cartilha PlanMob

# 1.2 Metodologia: Diagnóstico, Prognóstico e Diretrizes

Metodologia para o Produto IV - Relatório de Diagnóstico e Prognóstico



## 1.2 Metodologia: Diagnóstico, Prognóstico e Diretrizes

### Etapa 2

#### DIAGNÓSTICO

Com base nas pesquisas realizadas, levantamento de dados primários e dos dados secundários existentes, obtidos na etapa anterior, será realizada uma análise da mobilidade identificando os principais problemas de mobilidade.

Para apoiar a análise, a IDOM realizou um modelo de transporte.

#### PROGNÓSTICO

O objetivo do prognóstico é realizar a projeção do crescimento urbano (análise do Plano Diretor). A IDOM analisou as dinâmicas de crescimento e calculou as projeções de população.

#### DIRETRIZES

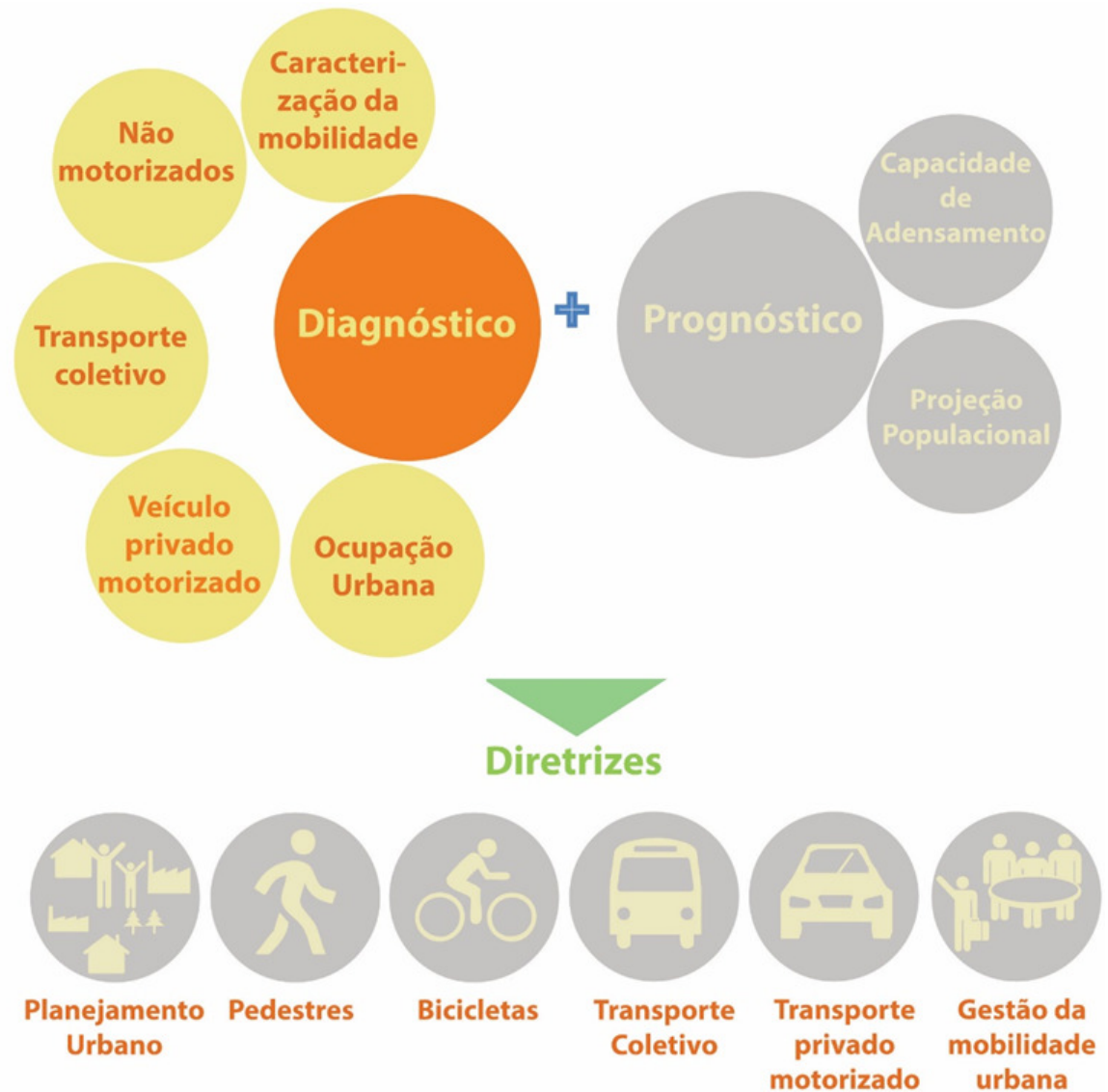
O objetivo das Diretrizes é desenvolver as primeiras hipóteses para a elaboração das propostas.

As tarefas que serão realizadas nesta sub etapa são principalmente duas: a definição dos objetivos gerais do PlanMob e a definição das Diretrizes de atuação para cada um dos meios de transporte.

## 2. DIAGNÓSTICO

### Diagnóstico:

- Caracterização da Mobilidade
- Não Motorizados
- Transporte coletivo
- Veículo privado motorizado
- Ocupação Urbana

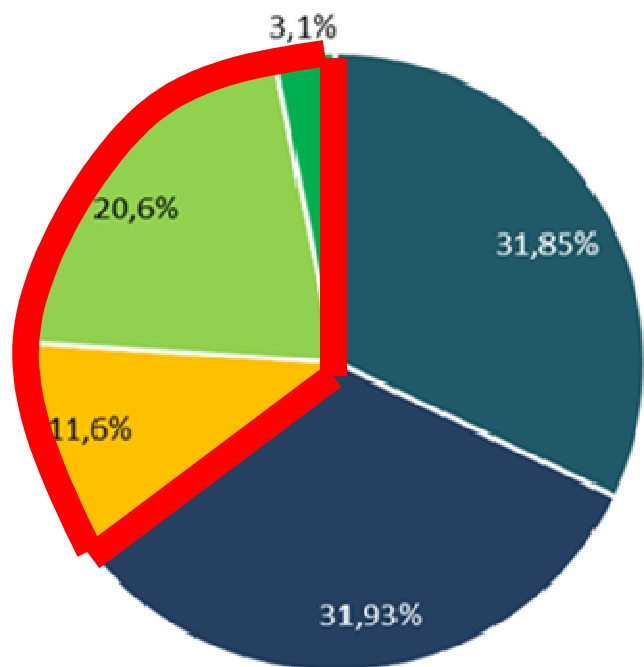




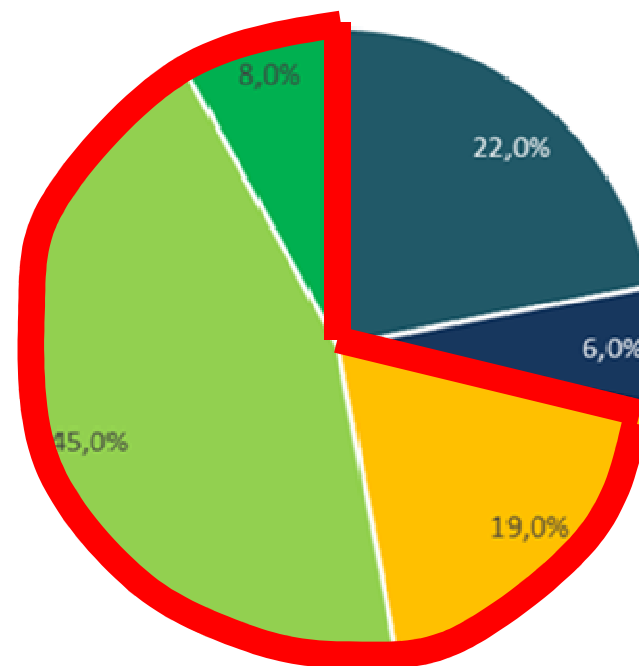
## 2.1 DIAGNÓSTICO. Caracterização da mobilidade urbana

### Divisão Modal

Sobral



Cidade mesmo porte



- Carro
- Moto
- Transporte coletivo
- A Pé
- Bicicleta

35,3%

Sustentáveis

72%

## 2.1 DIAGNÓSTICO. Caracterização da mobilidade urbana

### Relação entre deslocamentos e distância

96% dos deslocamentos são realizados em distâncias inferiores a 3 km

57% dos deslocamentos são menores a 1,5 km.

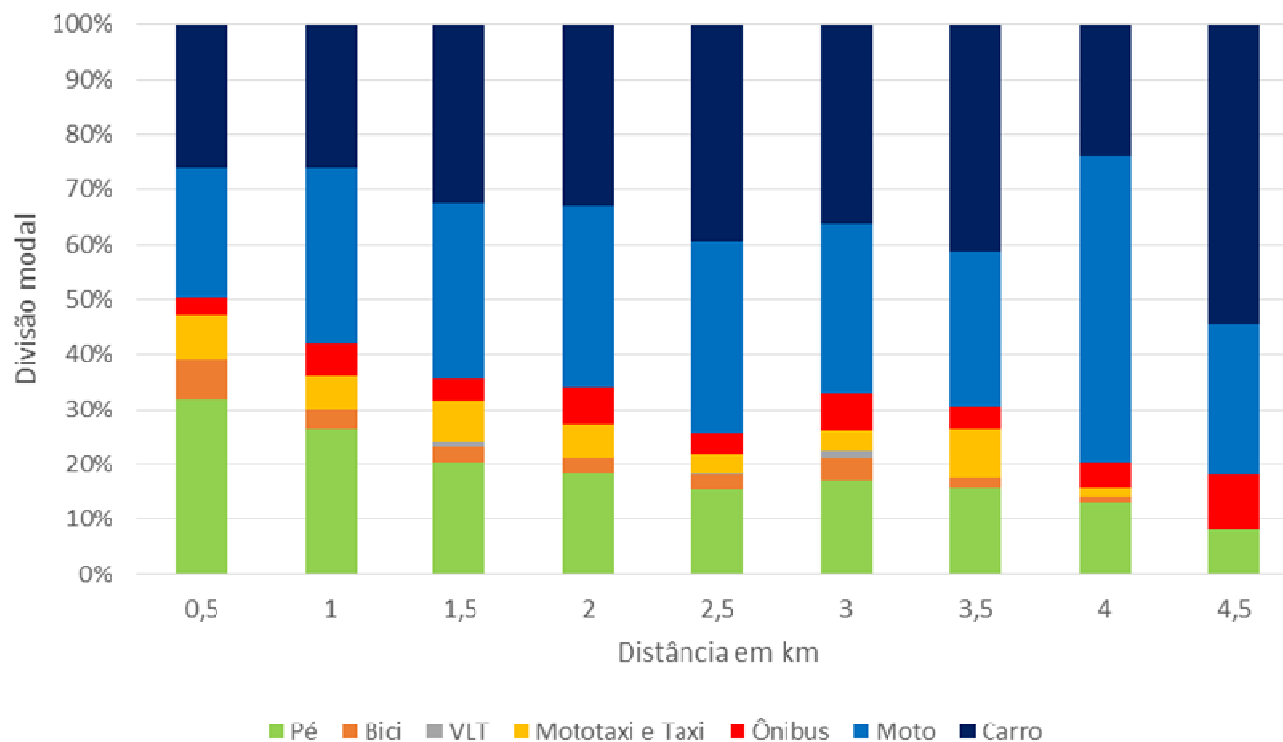


## 2.1 DIAGNÓSTICO. Caracterização da mobilidade urbana

### Divisão modal por distância dos deslocamentos

Cada dia realizam-se 81.140 deslocamentos de carro e moto inferiores aos 1,5 km (quase 60%) ... **são uns 15min a pé!!!**

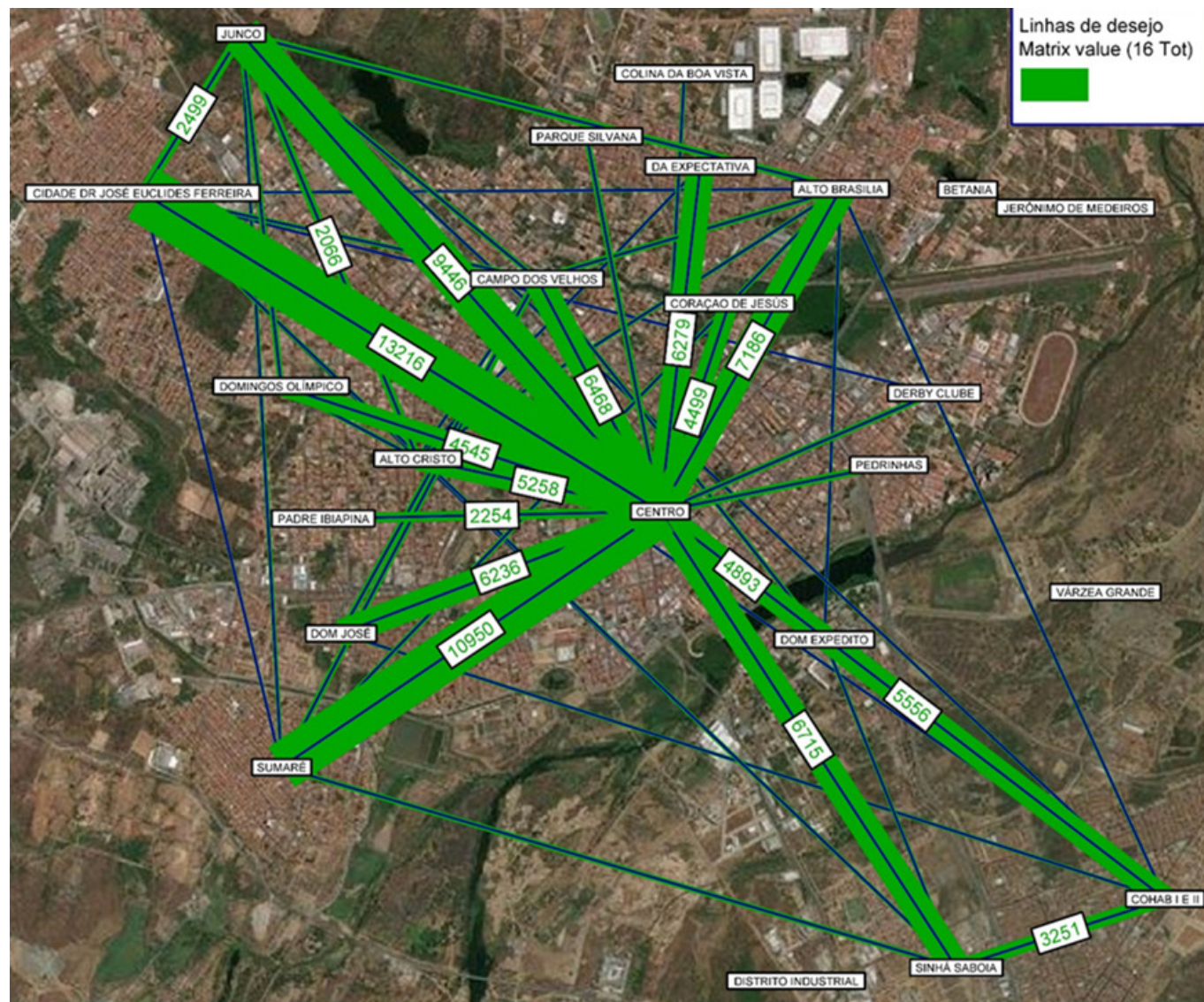
Sobral. Divisão modal em função da distância



## 2.1 DIAGNÓSTICO. Caracterização da mobilidade urbana

### Linha de desejo

Sobral é uma cidade com uma estrutura de mobilidade completamente radial.





## 2.2 DIAGNÓSTICO. Pedestres

### Por que os deslocamentos a pé são poucos em Sobral?



O centro da cidade tem algumas áreas com condições ótimas para se deslocar a pé (Projeto Sobral no Centro)

As calçadas geralmente são boas e existem praças com grande atividade social.



## 2.2 DIAGNÓSTICO. Pedestres

### Por que os deslocamentos a pé são poucos em Sobral?

Por outro lado algumas áreas da região central e dos demais bairros apresentam condições desfavoráveis para os pedestres.

**As calçadas não tem uma boa manutenção, não tem largura adequada e não são acessíveis.**



## 2.2 DIAGNÓSTICO. Pedestres

---

### Por que os deslocamentos a pé são poucos em Sobral?

**20% dos deslocamentos que os sobralenses realizam diariamente são feitos a pé. Nos municípios de porte parecido à divisão modal a pé é próxima a 40-45%.**

Por que na cidade de Sobral os deslocamentos a pé são baixos?

- **Não existem eixos de pedestres que conectem polos geradores de viagens**
- **Utilização muito elevada da motocicleta para deslocamentos menores aos 2Km.**
- **Facilidade de estacionamento no destino.**
- **A climatologia não facilita os deslocamentos a pé, e as calçadas não tem um desenho paisagístico favorável para lutar contra o clima quente.**
- **Na primeira audiência pública foi apontada a falta de segurança como uma das principais causas para a não realização dos percursos a pé.**

## 2.3 DIAGNÓSTICO. Bicicletas

Os deslocamentos em bicicleta representam 3,1% na divisão modal, o equivalente a **7.108 deslocamentos diários em bicicleta**, não havendo na cidade uma infraestrutura cicloviária que garanta a segurança dos usuários.



No inventario urbano somente foram identificados pequenos trechos de ciclovias ou ciclofaixas que não permitem uma conexão clara entre dos pontos geradores de viagens ou entre os bairros e os pontos geradores.

**Sobral não tem uma rede cicloviária**



## 2.3 DIAGNÓSTICO. Bicicletas

Os paraciclos e bicicletários são uma infraestrutura importante para fomentar o uso da bicicleta. Em Sobral foram identificados paraciclos (poucos) porém não foram identificados bicicletários (o único existente estava localizado na Grandene e foi substituído por um estacionamento de motocicletas)

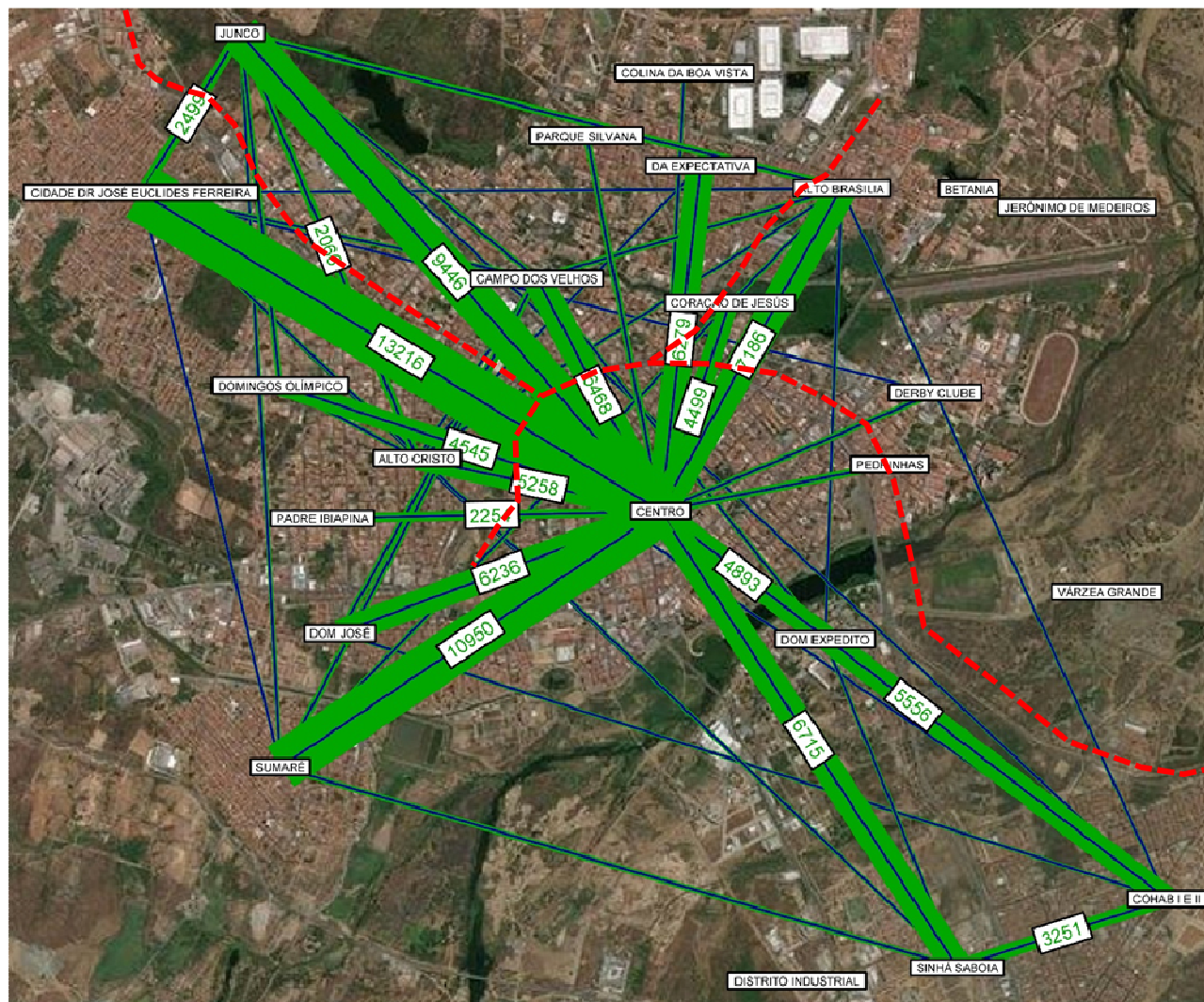


Pelo material recebido na consulta pública foi solicitada a construção de uma rede cicloviária nas avenidas principais e integrada com zonas de traffic calming, onde a bicicleta possa compartilhar a rua com os veículos motorizados limitando a velocidade de circulação a 30Km/h.



## 2.4 DIAGNÓSTICO. Transporte coletivo

### O Transporte urbano – O Metrô



Para atingir a demanda existente o transporte coletivo tem que atender as linhas de desejo da cidade

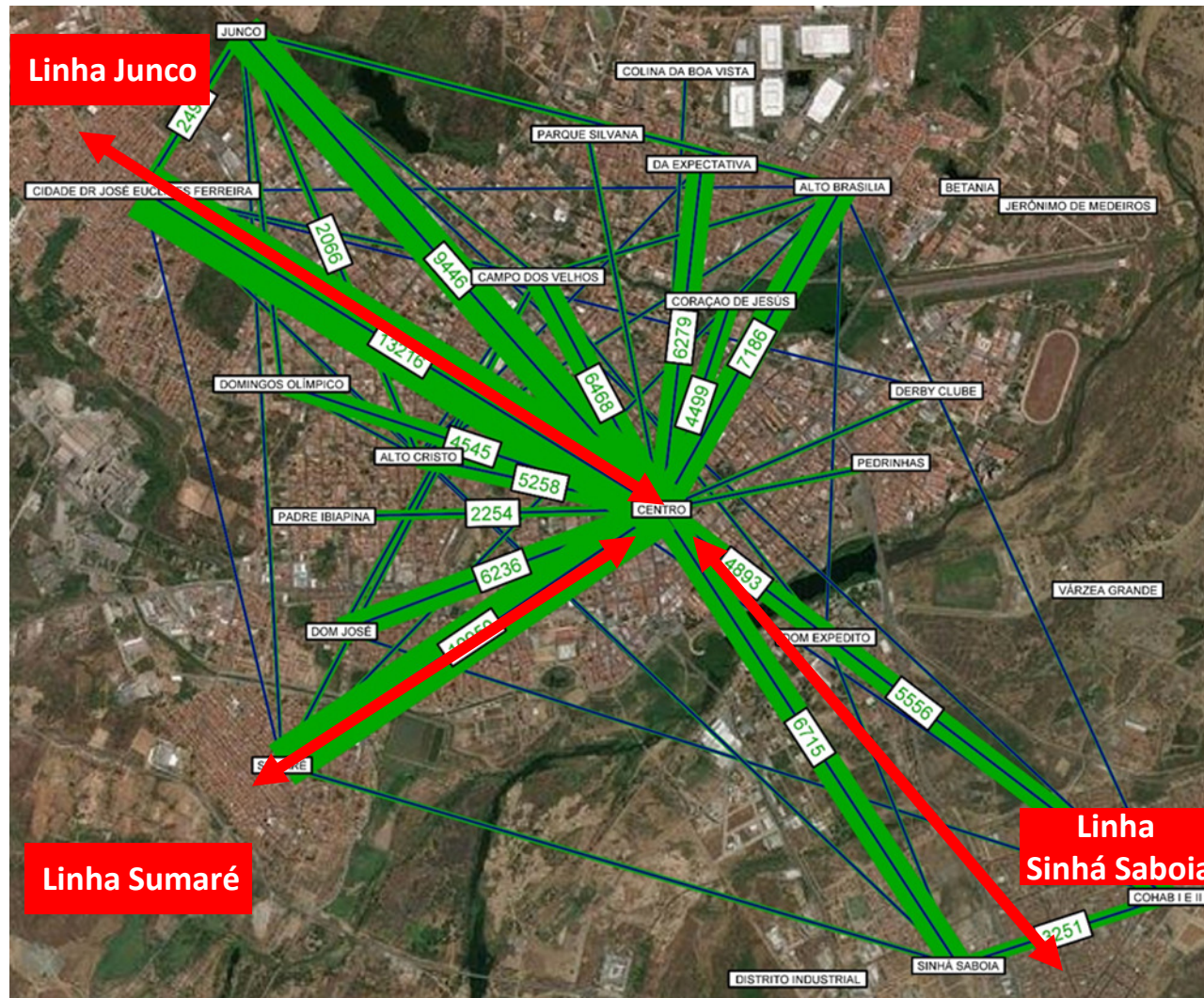
O Metrô de Sobral não chega até o centro, principal destino da maioria dos deslocamentos.

Somente o eixo da Linha Norte (Estação Cohab-III) tem demanda, porque atende ao principal eixo da cidade, mais **compete com o ônibus urbano e os mototaxis**



## 2.4 DIAGNÓSTICO. Transporte coletivo

### O Transporte urbano – Os ônibus



Os ônibus chegam até o centro atendendo as principais linhas de desejo da cidade.

Tem uma demanda (5%) parecida aos mototaxis (6%), que competem com os ônibus em velocidade e tarifa.

## 2.4 DIAGNÓSTICO. Transporte coletivo

### O Transporte urbano

O transporte coletivo (Metrô e Ônibus) representa 5,4% na divisão modal, uma percentagem baixa para uma cidade de tamanho médio como Sobral. Os principais problemas são:

- **O Metrô de Sobral não atende a demanda existente na cidade;**
- **Não existe complementariedade entre o ônibus e o Metrô** (eles competem em alguns trechos)
- **Não existe integração tarifaria**, e tendo em vista que VLT não atende as linhas de desejo, o intercâmbio modal se faz necessário, tornando o preço do deslocamento muito elevado;
- **O Metrô e o ônibus competem com o mototaxi.** Possuem a mesma tarifa, sendo assim, mais eficiente o mototaxi (serviço porta a porta)
- **Não existe uma frequência ou horários** (ônibus)
- **Não existe informação das rotas** (ônibus)
- **Os pontos de parada não estão sinalizados corretamente** (ônibus)
- Muitas empresas da cidade não dão o benefício do vale transporte aos seus empregados, preferindo fornecer transporte privado coletivo;



## 2.4 DIAGNÓSTICO. Transporte alternativo

A organização do transporte alternativo gera importantes problemas na cidade de Sobral:

- Problemas de congestão nos pontos de estacionamento de vans e topiques.
- Não existe uma frequência ou horários;
- Não existe informação das rotas;
- Os pontos de parada não estão sinalizados corretamente nem tem informação de horários ou rotas;
- Não existe integração com o VLT ou transporte coletivo urbano (ônibus);
- Realizam rotas internas na cidade que deveriam ser operadas pelo transporte coletivo urbano.

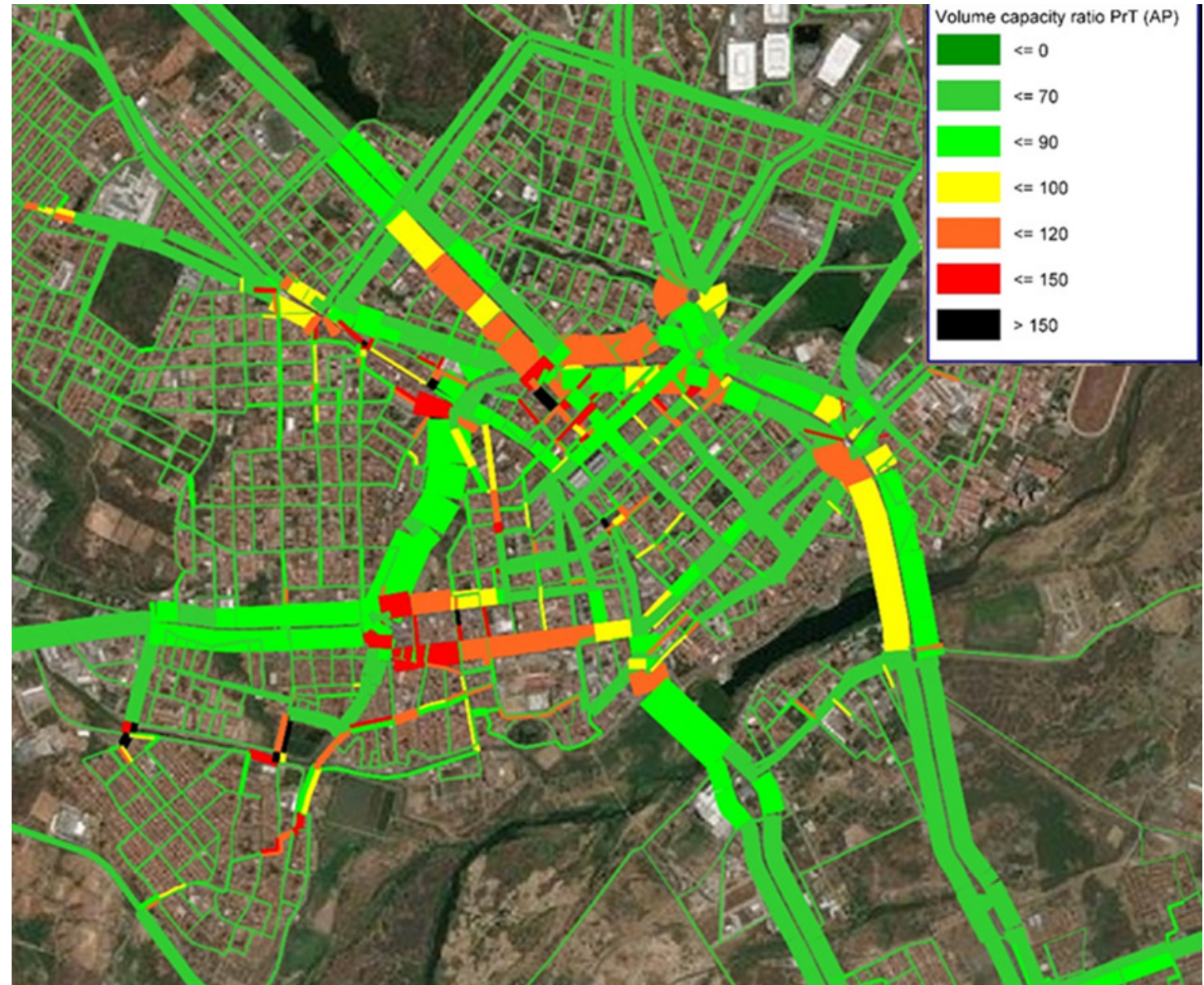




## 2.5 DIAGNÓSTICO. O Veículo privado motorizado

### Níveis de serviço

O nível de serviço é definido como uma medida qualitativa das condições de operação, conforto e conveniência de motoristas.





## 2.5 DIAGNÓSTICO. O Veículo privado motorizado

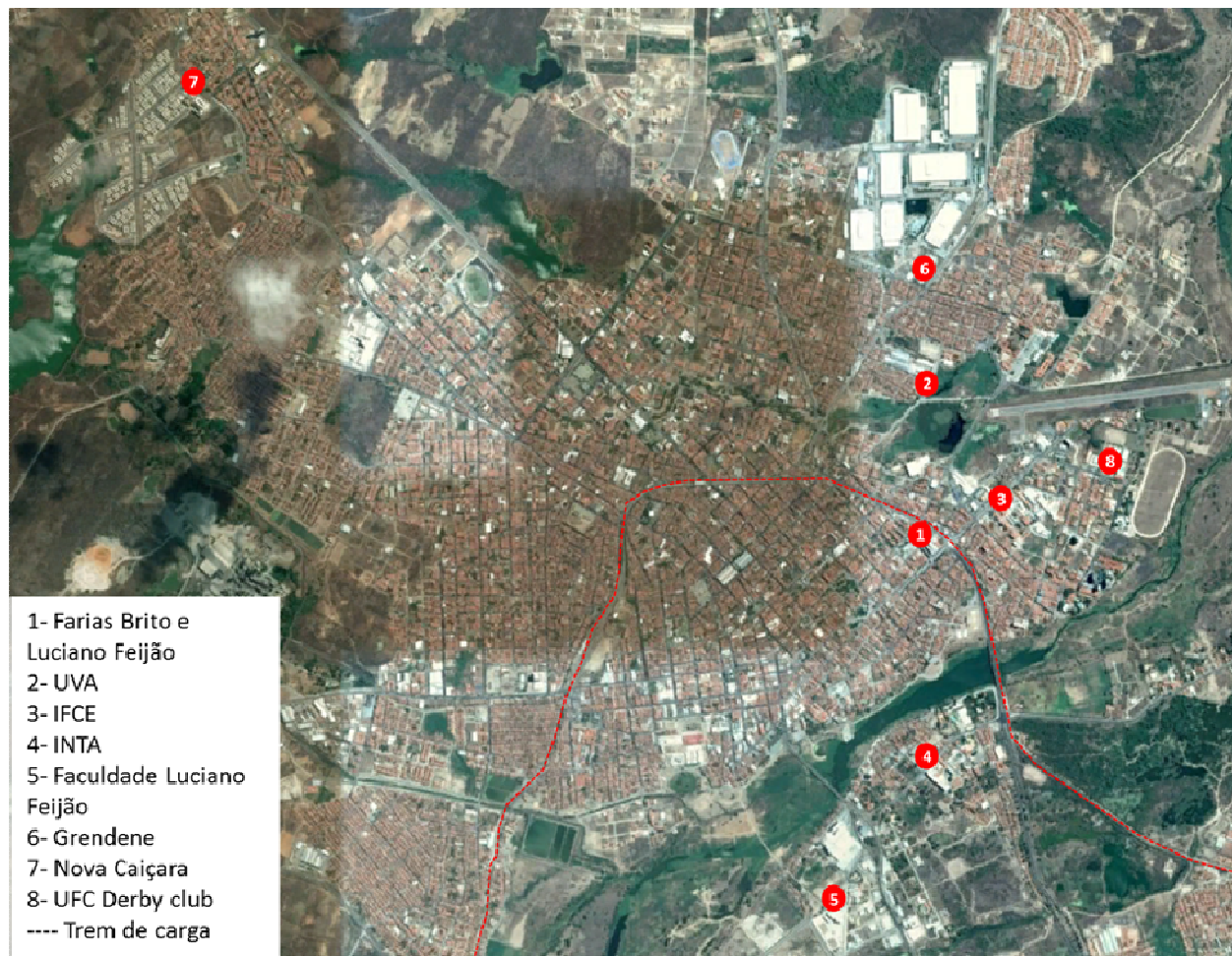
Foram identificados **problemas de capacidade** nos seguintes pontos:





## 2.5 DIAGNÓSTICO. O Veículo privado motorizado

Existem na cidade **outros conflitos gerados pelo tráfego** que não impactam no nível de serviço, porém afetam diretamente na gestão da cidade em momentos pontuais.



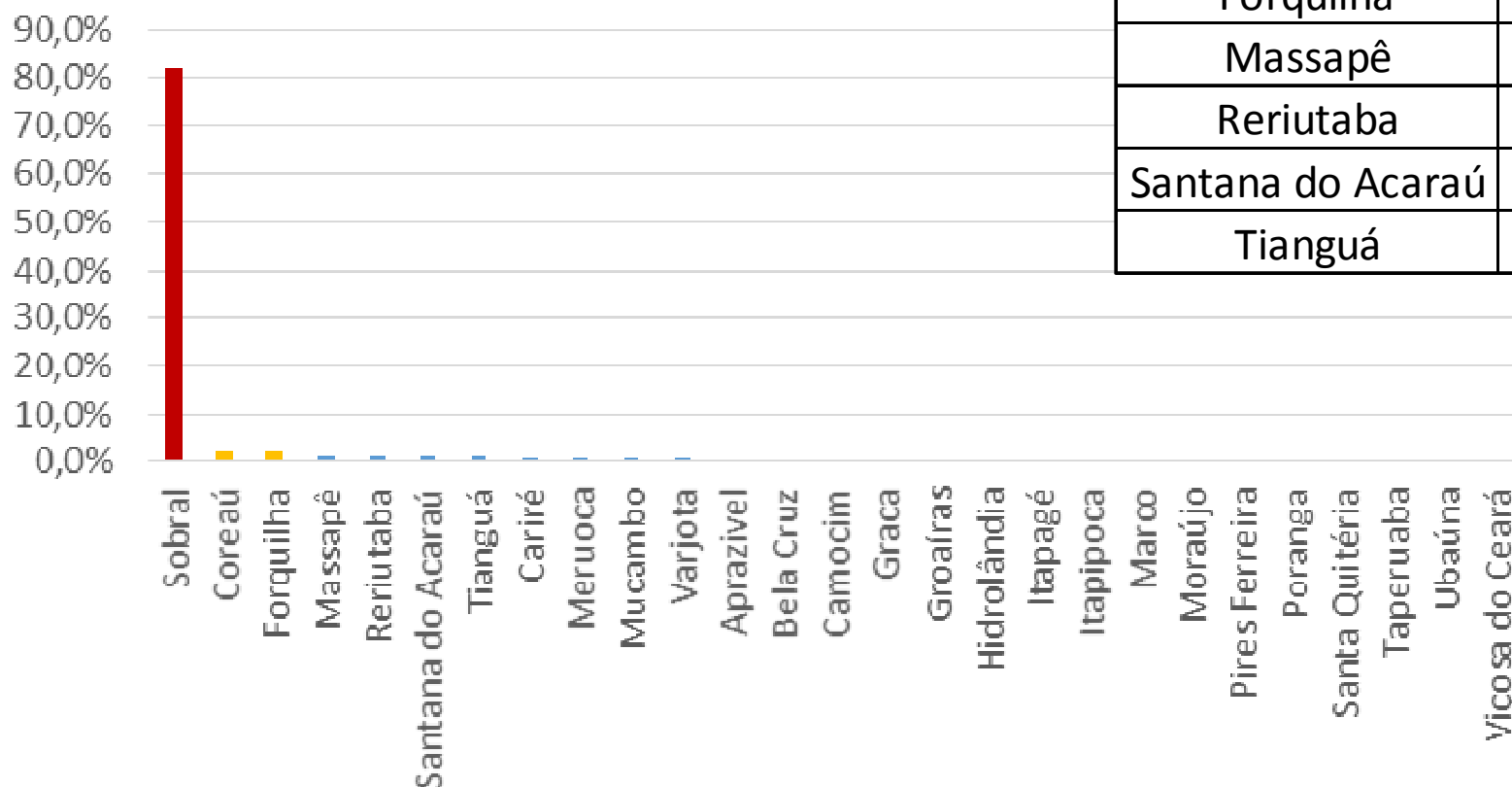
Normalmente estes pontos de conflito estão associados com pontos geradores de viagens e no caso de Sobral, nas reuniões técnicas com a Prefeitura e nas Audiências Públicas, foram identificados os seguintes:



## 2.6. Pesquisa nas Universidades

### Resultados

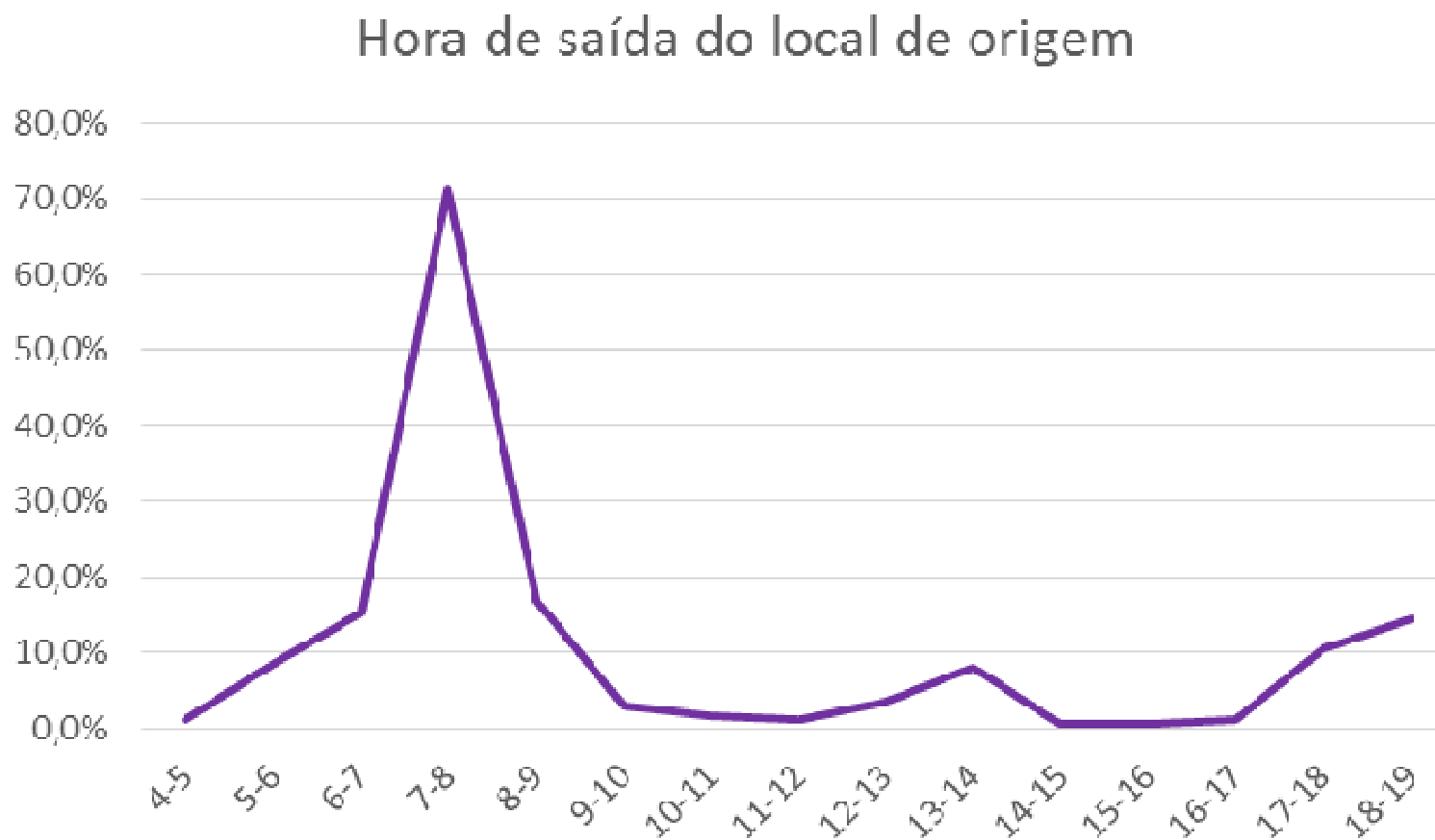
Onde você mora?



Cidade	%
Sobral	81,8%
Coreaú	2,2%
Forquilha	2,2%
Massapê	1,5%
Reriutaba	1,5%
Santana do Acaraú	1,1%
Tianguá	1,1%

## 2.6. Pesquisa nas Universidades

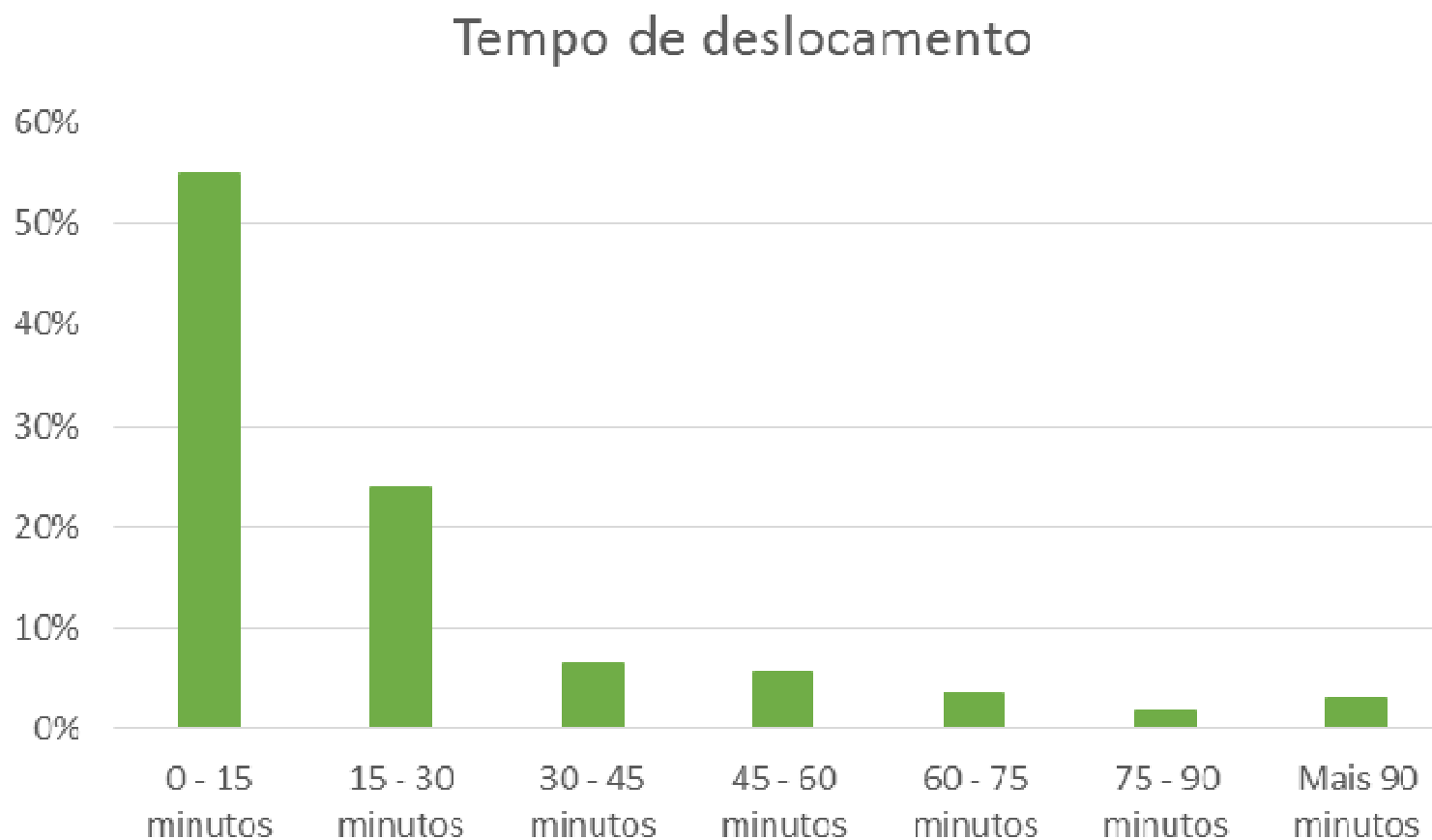
### Resultados





## 2.6. Pesquisa nas Universidades

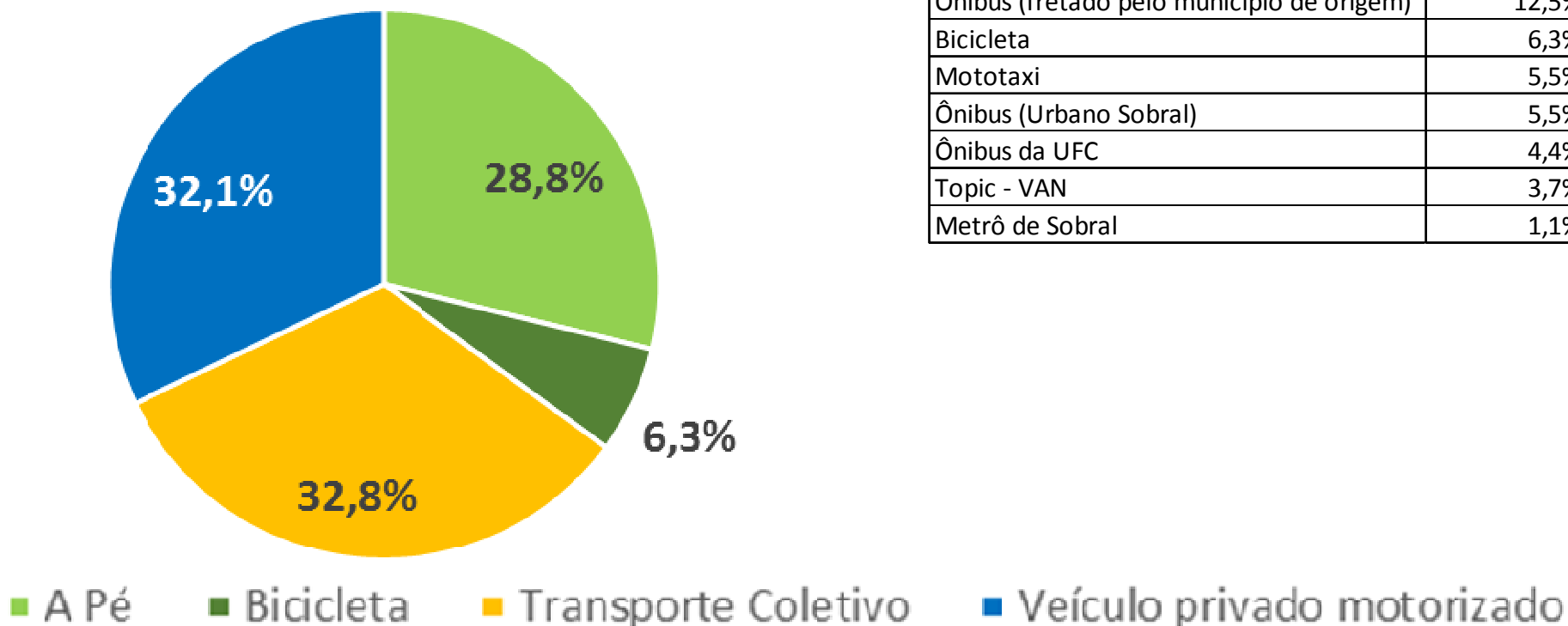
### Resultados



## 2.6. Pesquisa nas Universidades

### Resultados

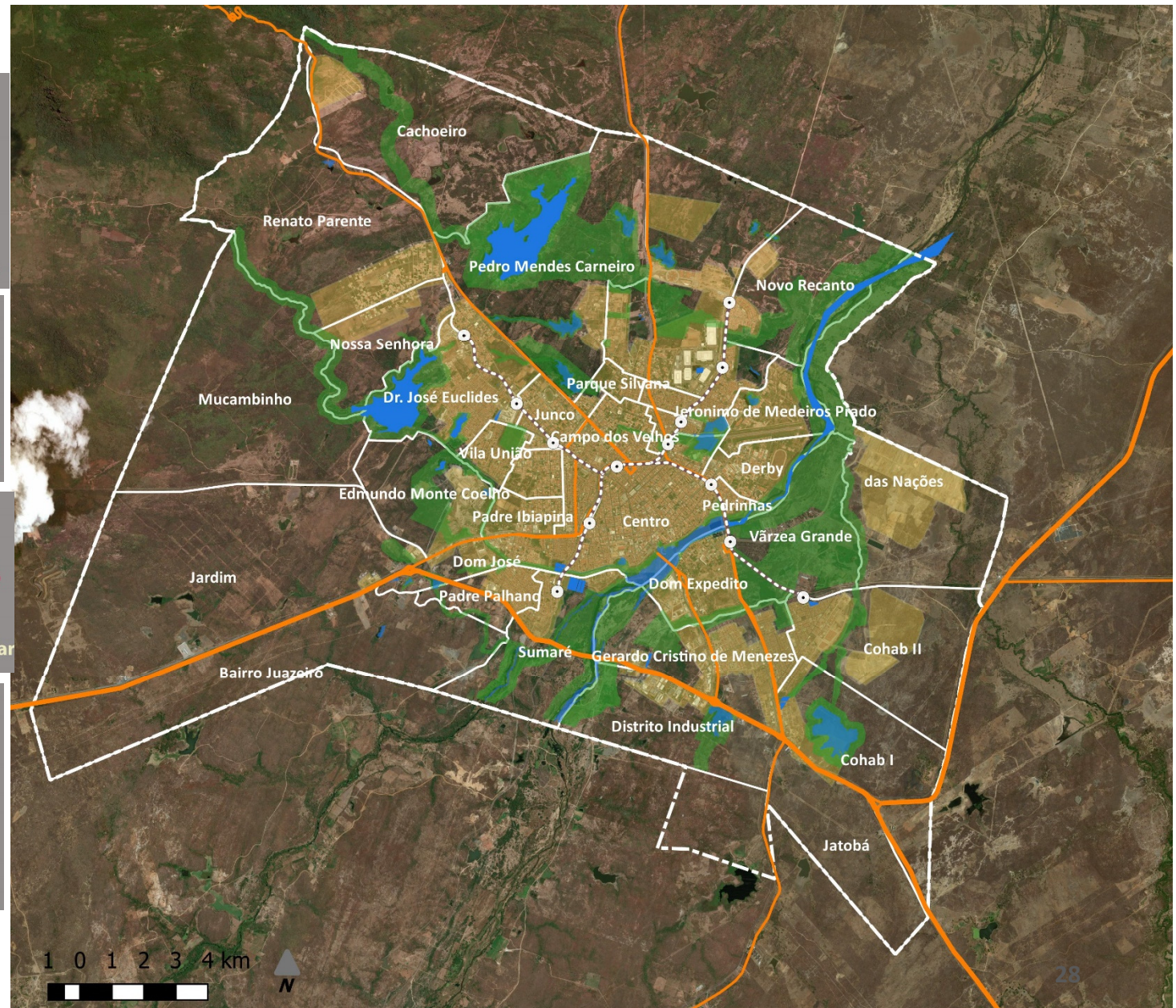
Modo de transporte utilizado



**67,9% dos deslocamentos realizados em modos de transporte sustentáveis**

# 2.6 DIAGNÓSTICO. DINÂMICA DE CRESCIMENTO

## Perímetro Urbano

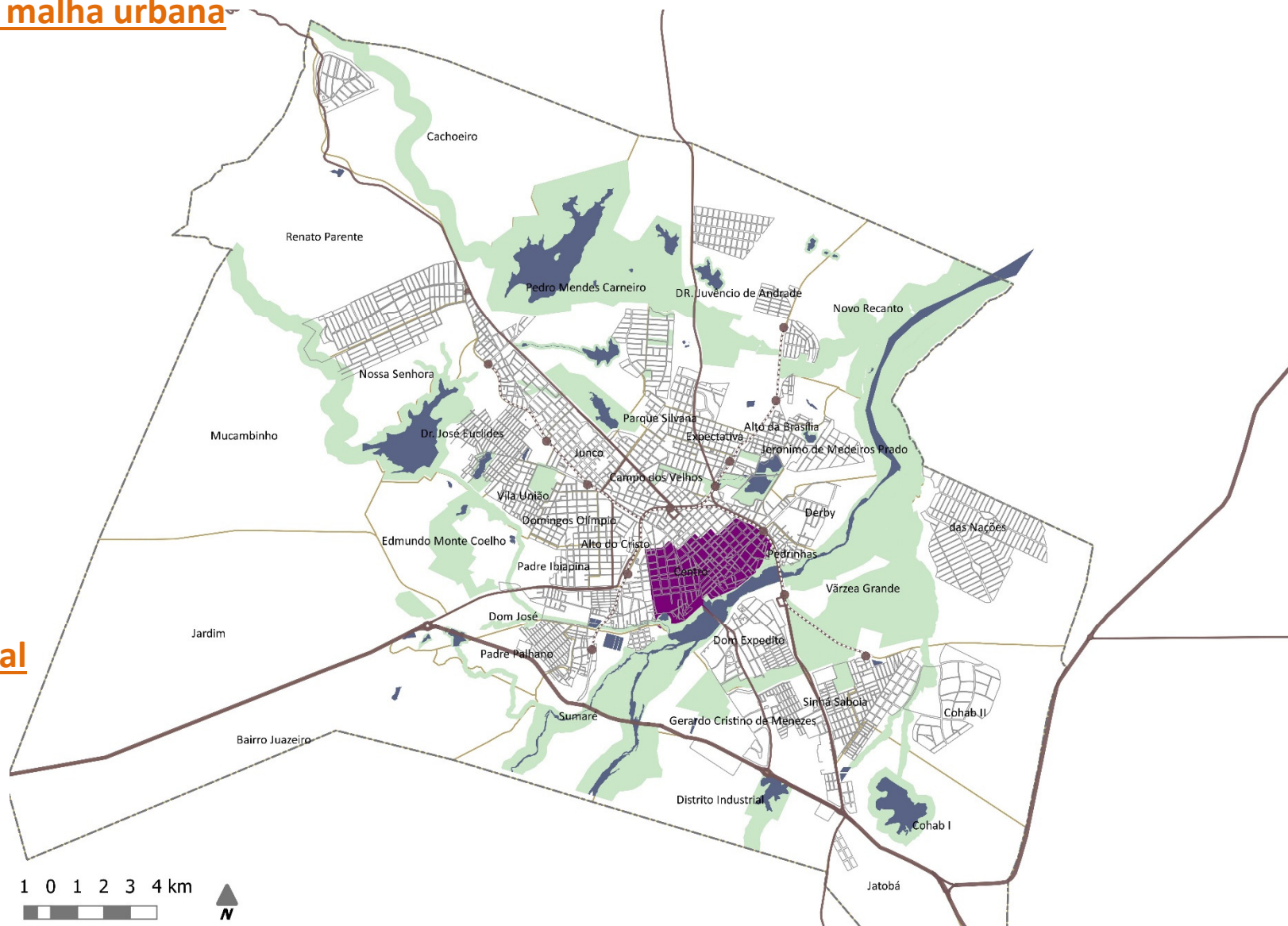




## 2.6 DIAGNÓSTICO. DINÂMICA DE CRESCIMENTO

### Evolução da malha urbana

### Núcleo Inicial

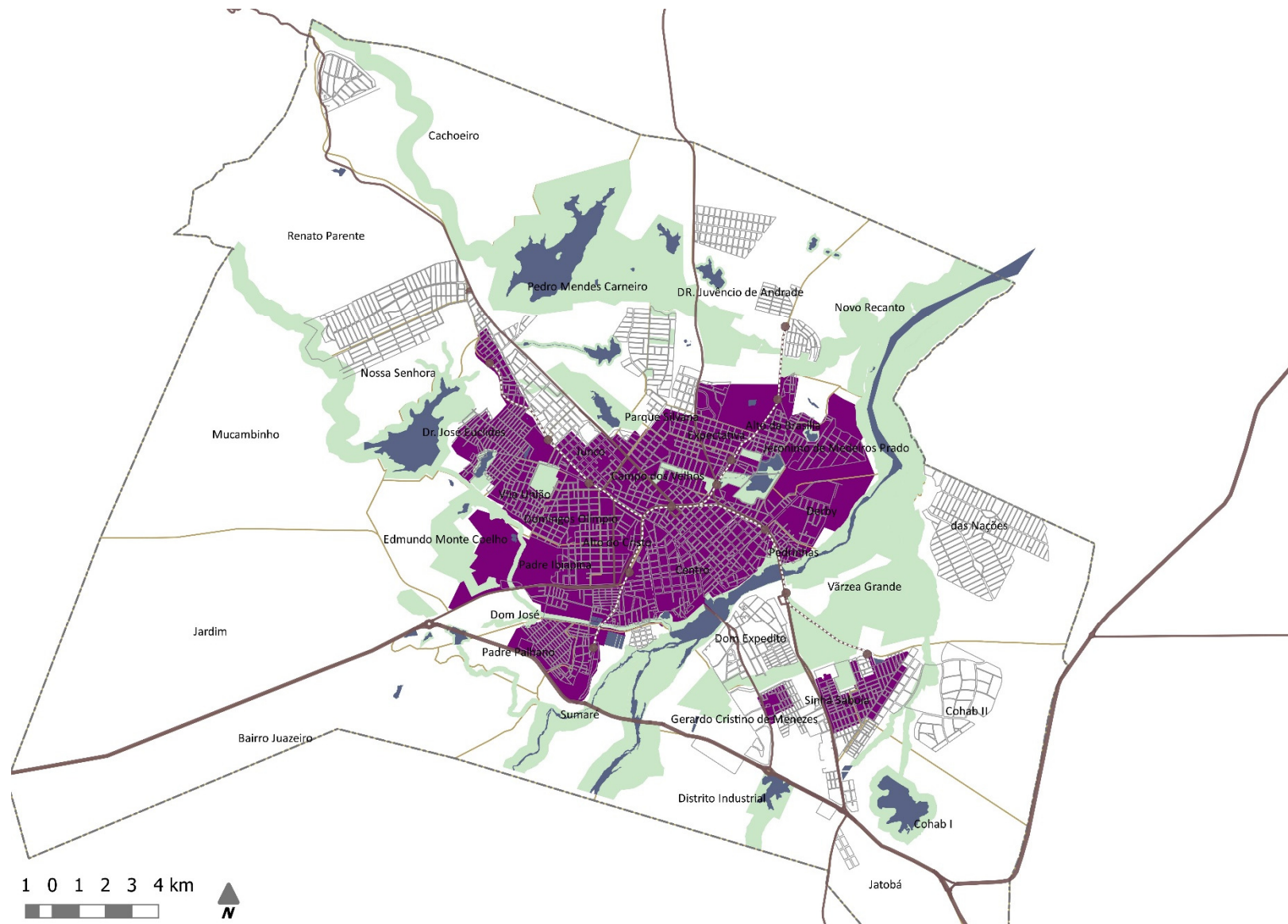




## 2.6 DIAGNÓSTICO. DINÂMICA DE CRESCIMENTO

### Evolução da malha urbana

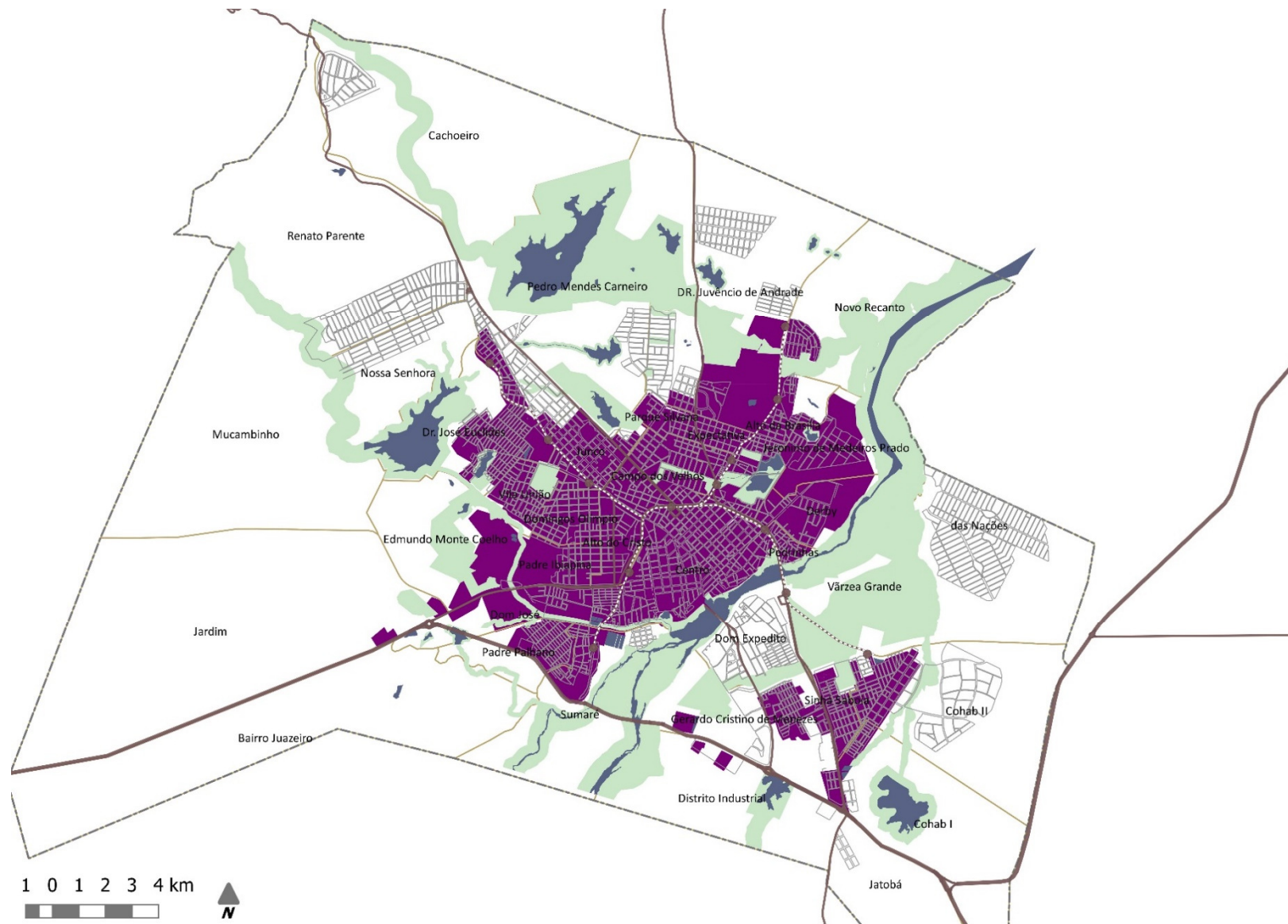
1969



## 2.6 DIAGNÓSTICO. DINÂMICA DE CRESCIMENTO

### Evolução da malha urbana

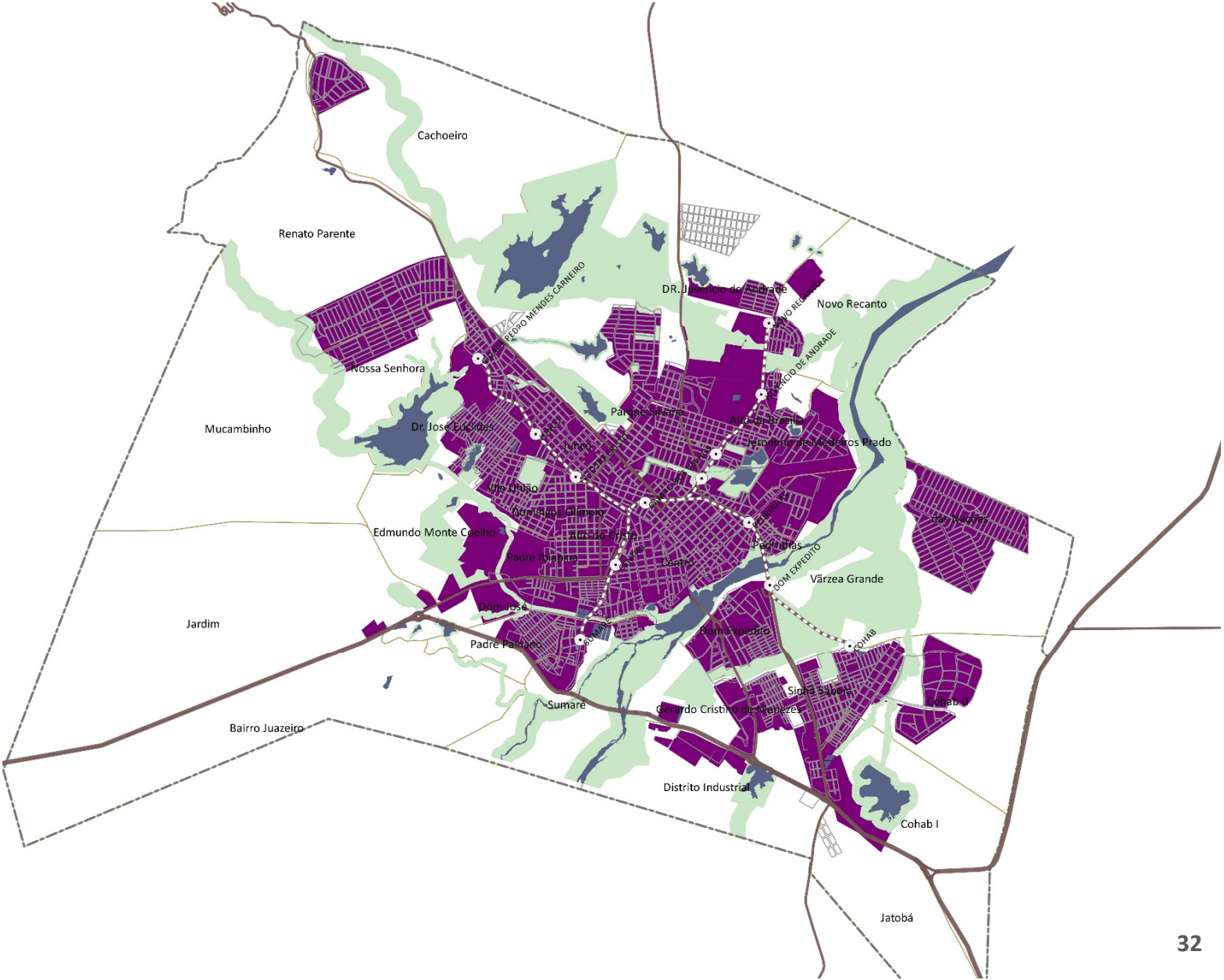
2005



# 2.6 DIAGNÓSTICO. DINÂMICA DE CRESCIMENTO

## Evolução da malha urbana

2015





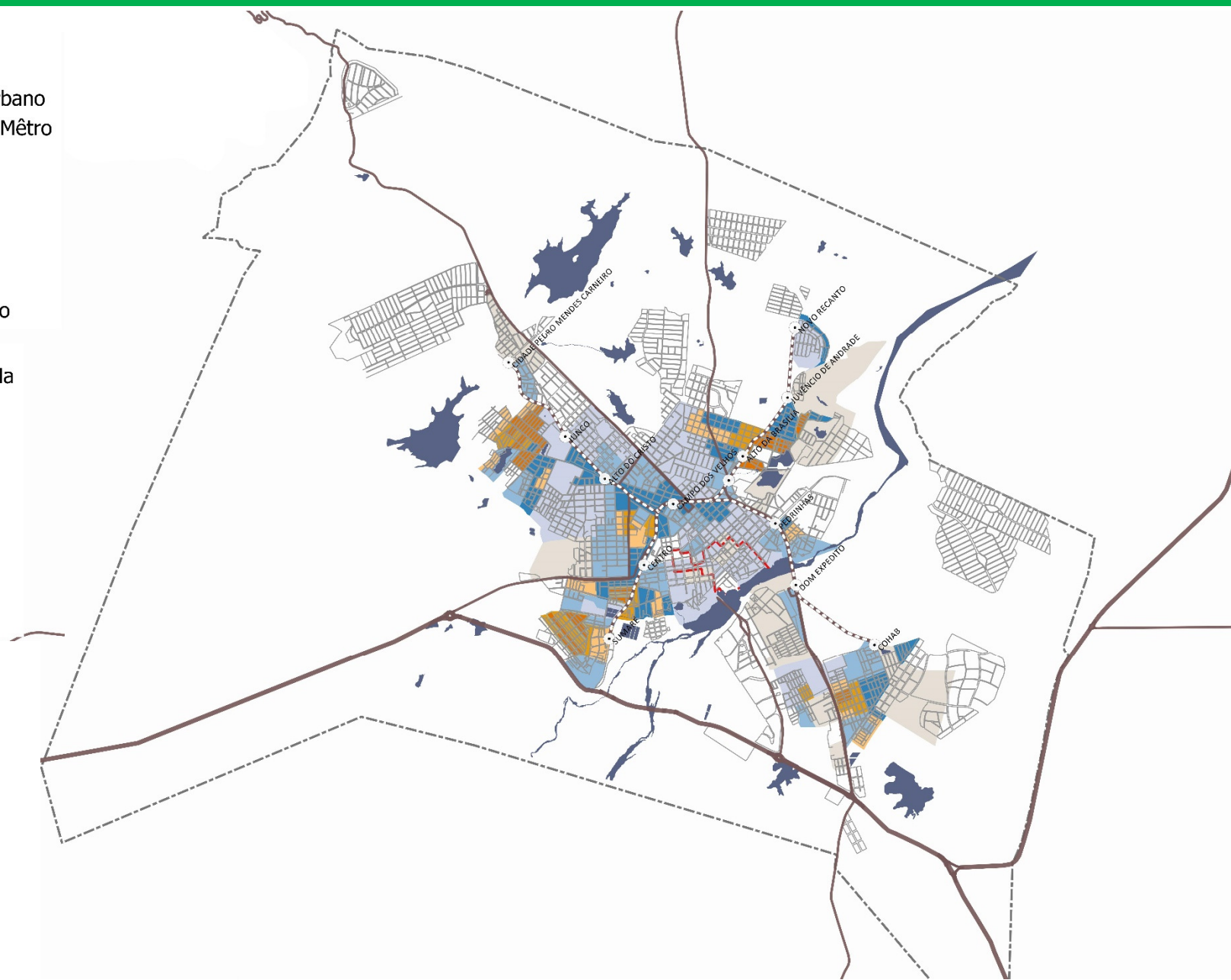
## 2.6 DIAGNÓSTICO. DINÂMICA DE CRESCIMENTO

### Legenda

- Perímetro Urbano
- Estações de Metrô
- Linha Metrô
- Sistema Viário
  - Primário
  - Rodovias
- Hidrografia
- Sítio Histórico

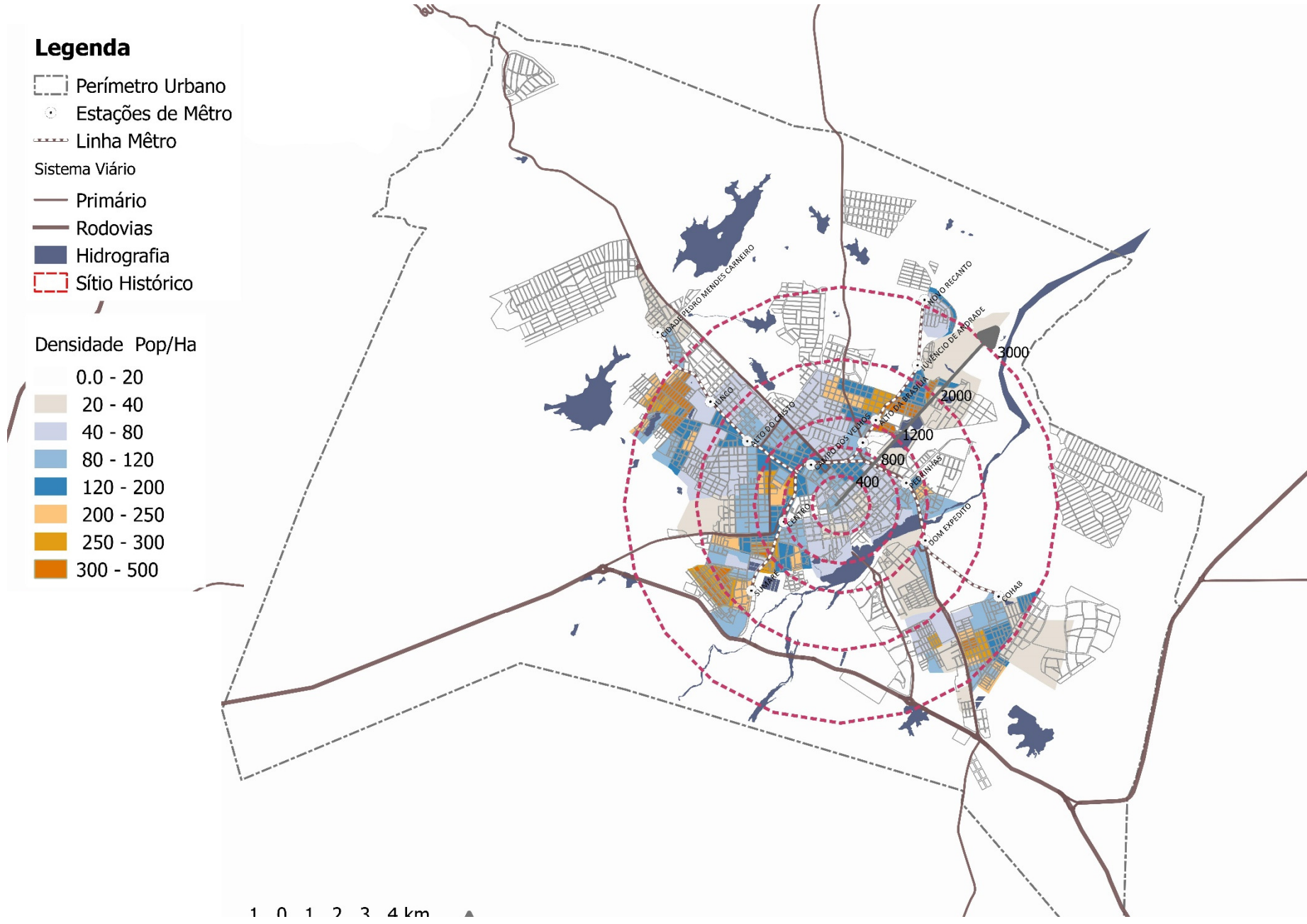
### Densidade Pop/Ha

- 0.0 - 20
- 20 - 40
- 40 - 80
- 80 - 120
- 120 - 200
- 200 - 250
- 250 - 300
- 300 - 500

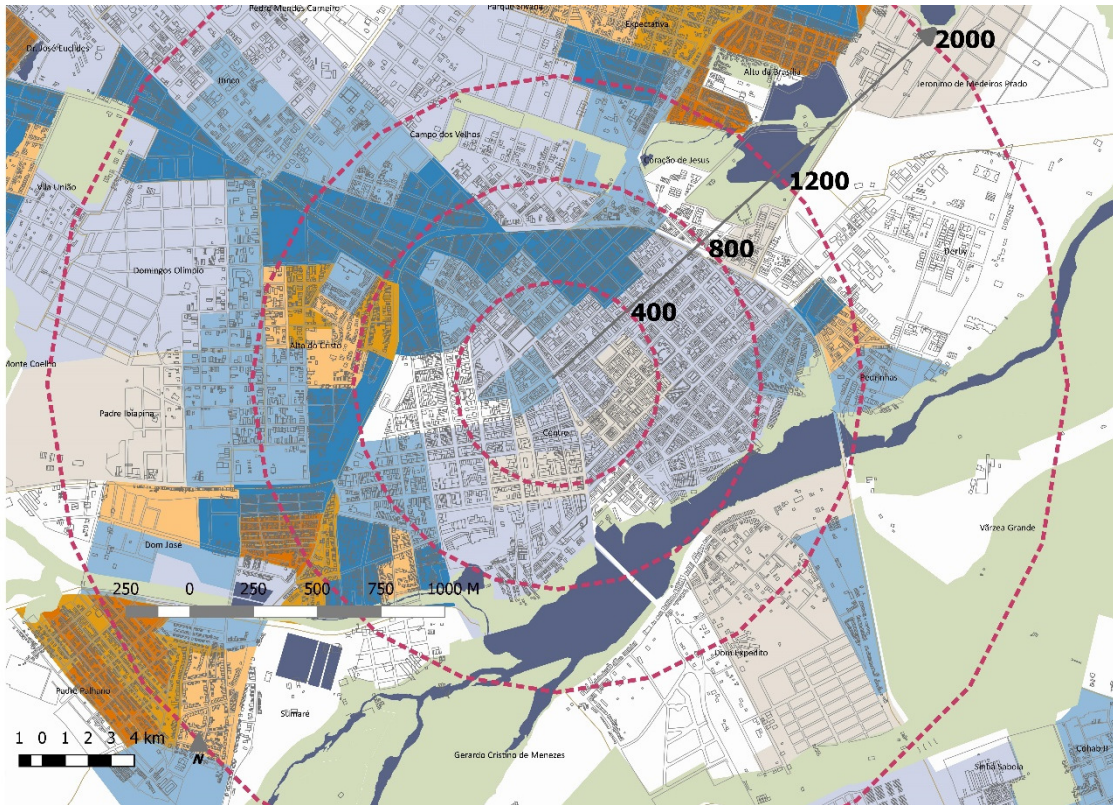




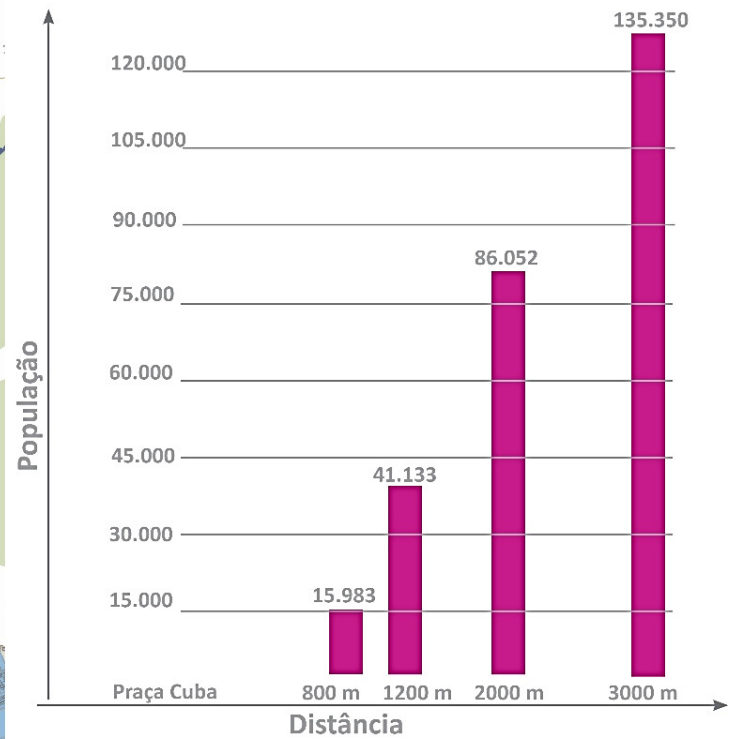
## 2.6 DIAGNÓSTICO. DINÂMICA DE CRESCIMENTO



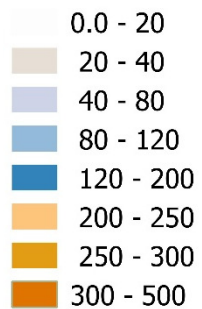
# 2.6 DIAGNÓSTICO. DINÂMICA DE CRESCIMENTO



População e Distância do Centro



Densidade Pop/Ha



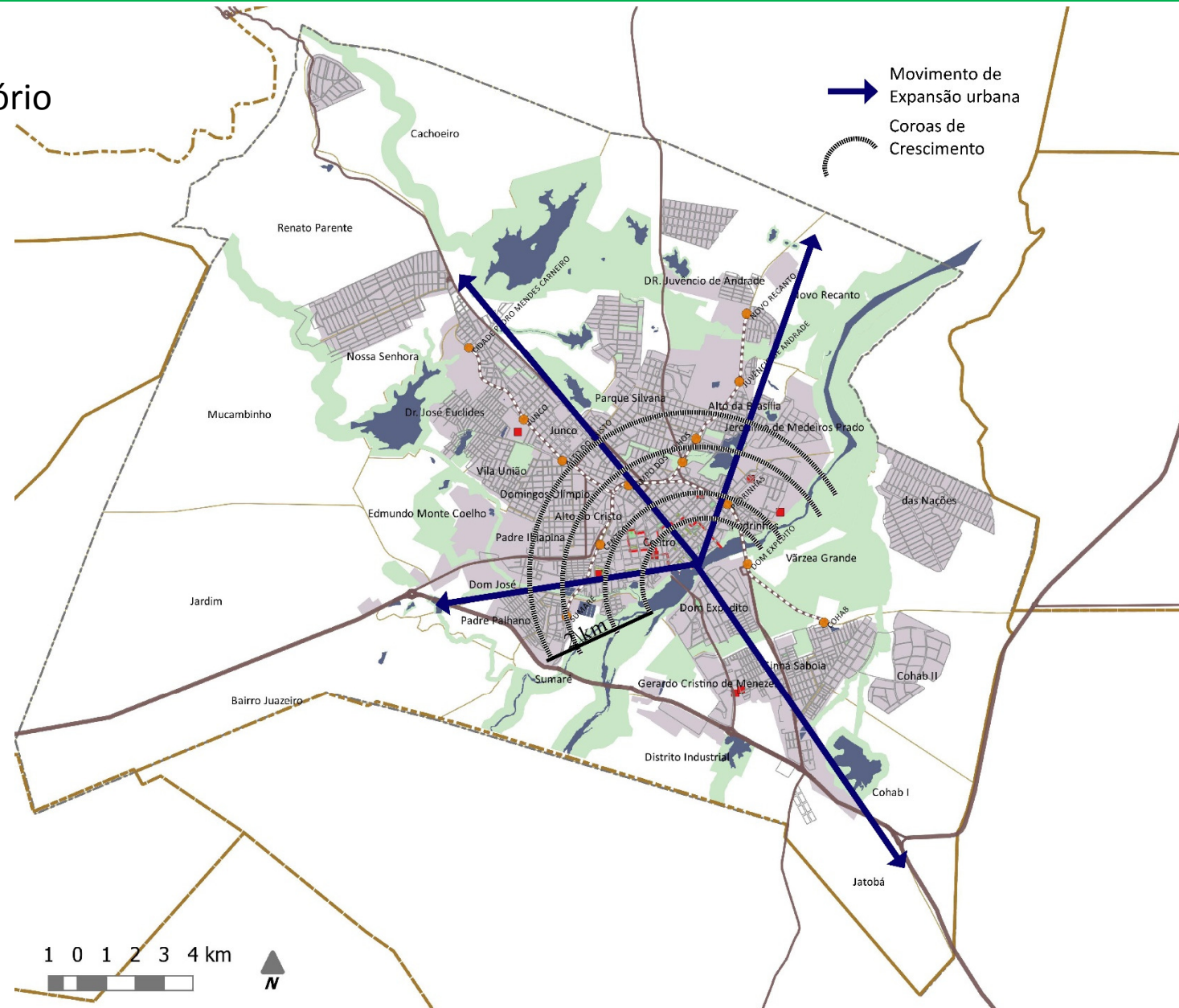
- 14% da população no Bairro Centro
- 57% em áreas distantes até 2 km da Praça de Cuba
- 90% até 3Km

Zoom Centro



## 2.6 DIAGNÓSTICO. DINÂMICA DE CRESCIMENTO

- O núcleo central constitui um território de contínua urbanização;
- Semi-circular, em paralelo ao anel pericentral;







## 2.6 DIAGNÓSTICO. DINÂMICA DE CRESCIMENTO

### Efeitos negativos da expansão deliberada da mancha urbana

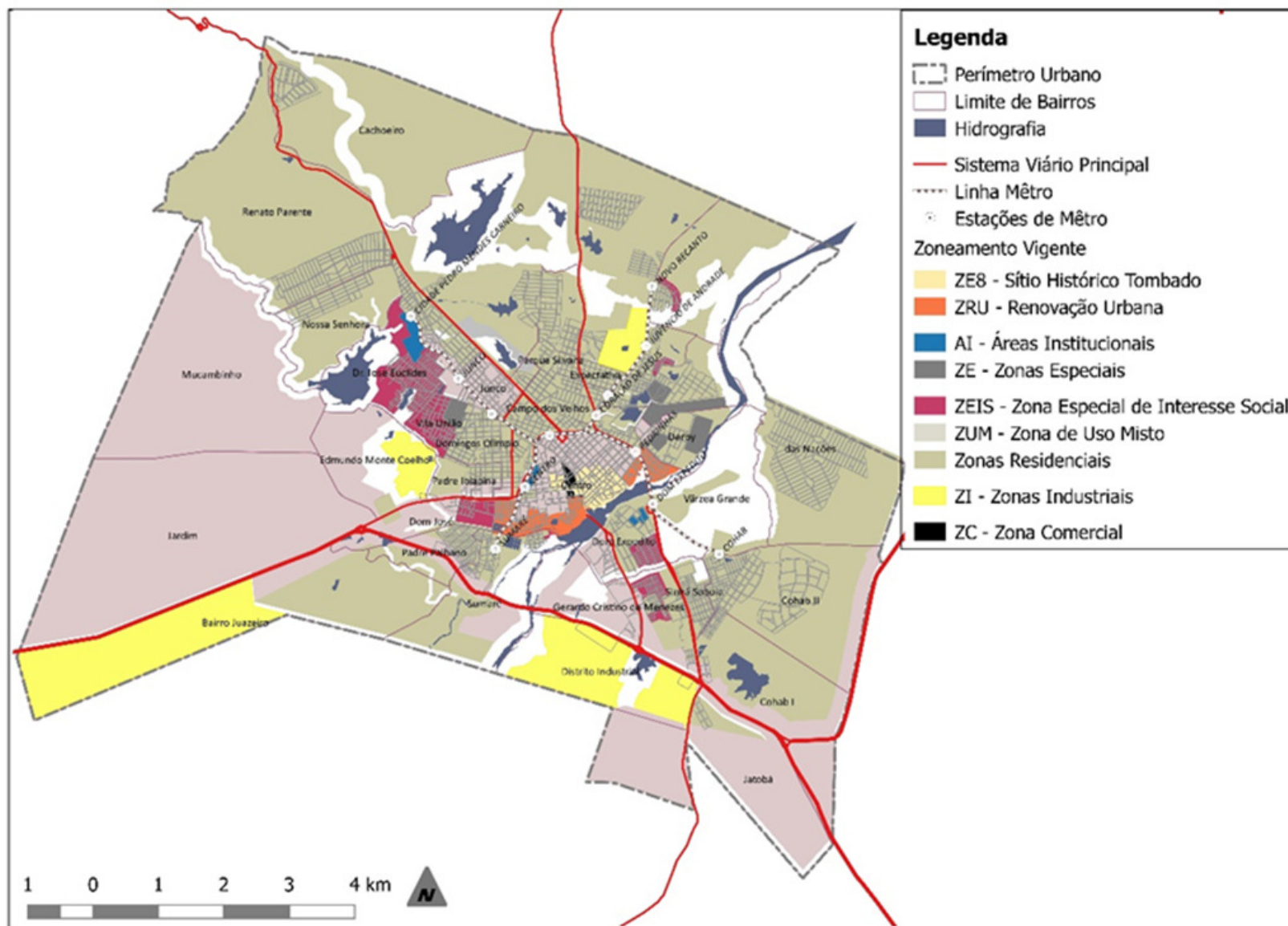
- ✓ Aumento da poluição e intensa utilização de automóveis;
- ✓ Perda de áreas destinada à agricultura ;
- ✓ Falta de padrões de desenvolvimento multi-uso ;
- ✓ Subutilização da infraestrutura e aumento dos gastos do Poder Público.



Los Angeles, 2017

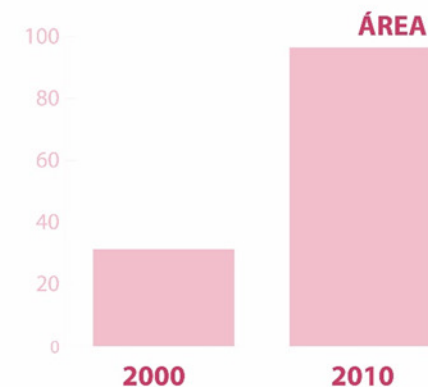
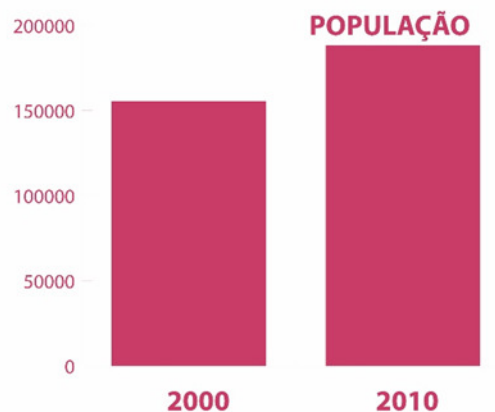


## 2.6 DIAGNÓSTICO. Instrumentos Urbanísticos Vigentes



## 2.6 DIAGNÓSTICO. Instrumentos Urbanísticos Vigentes

- O PDP 2010 triplicou a área urbana
- A área de preservação passou do 36% ao 19%
- O incremento da área urbana possibilita a ocupação fragmentada do território, com as consequências que isso tem na cidade:
  - Custos
  - Mobilidade
  - Meio Ambiente





## 2.7. Diagnóstico. Conclusões

---

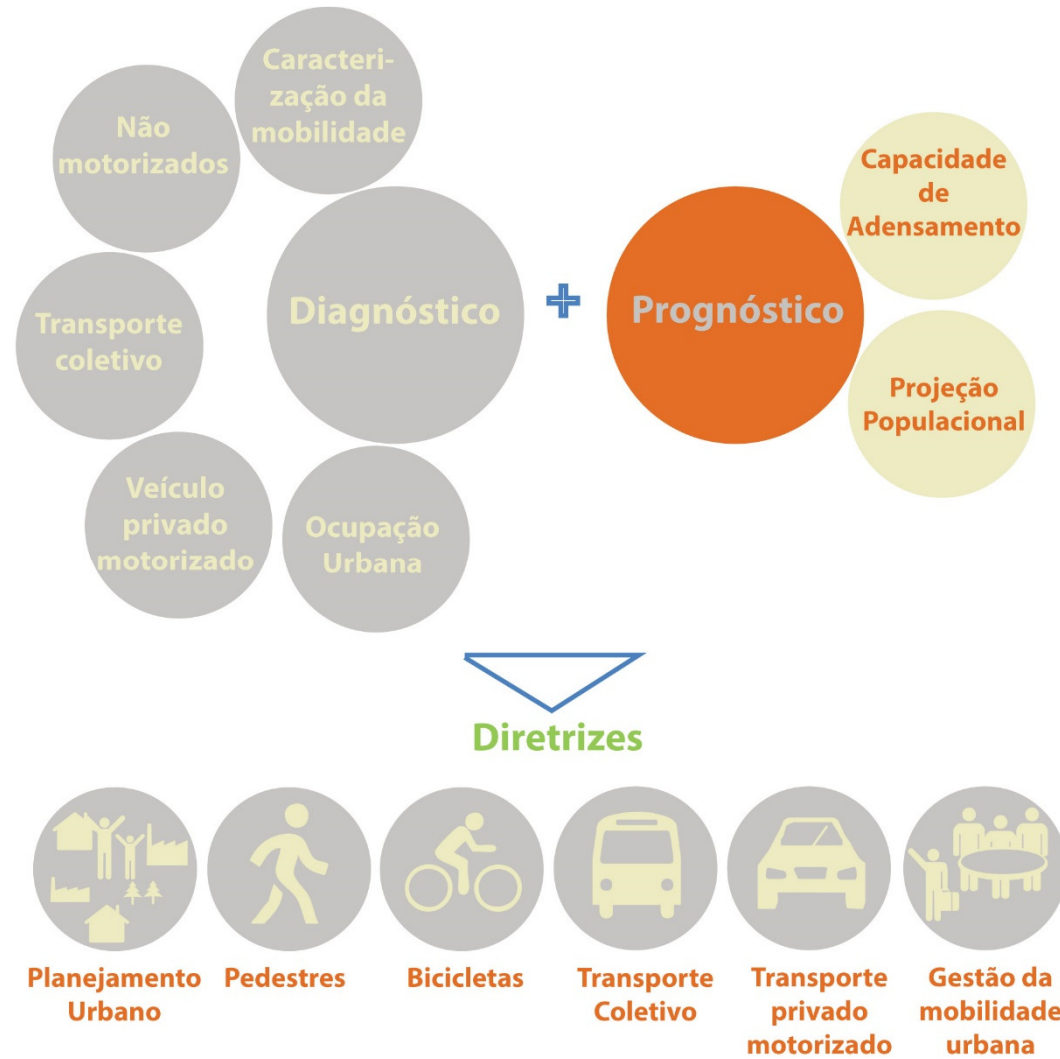
- **Parâmetros urbanísticos** responsáveis por regular a densidade populacional e a taxa de ocupação, **não são capazes de garantir uma densidade ideal para os deslocamentos sustentáveis.**
- As principais causas desta situação é a **grande pressão do setor privado por novas áreas de baixo custo e perímetro urbano extenso** dando margem a uma ampla área de expansão.
- Como consequência, a cidade terá a sua **mancha urbana ainda mais ampliada acarretando no aumento dos custos dos serviços e dos deslocamentos individuais.**

## 2.7. Diagnóstico. Conclusões

---

- A **desestruturação do transporte coletivo** (ônibus, VLT, serviço regional) não ajuda os deslocamentos sustentáveis. Como Sobral não tem um sistema de transporte coletivo integrado, **o Mototaxi é o principal meio de transporte.**
- **O VLT compete com o ônibus. E o ônibus com os mototaxis**
- **Os deslocamentos a pé**, além de ter um clima quente e um problema/percepção de falta de segurança, **não dispõem de boas calçadas.**
- **As bicicletas também não tem uma rede que facilite seus deslocamentos.**
- A principal consequência disso é que **os veículos motorizados (moto e carro) são utilizados majoritariamente para realizar deslocamentos inferiores a 2 Km.**
- Além disso, existe o **fator metropolitano**. Sobral é um polo de atração e diariamente entram na cidade centenas de Topics e Vans. As suas rotas, estacionamento e obrigações na cidade não estão regulamentadas nem fiscalizadas.

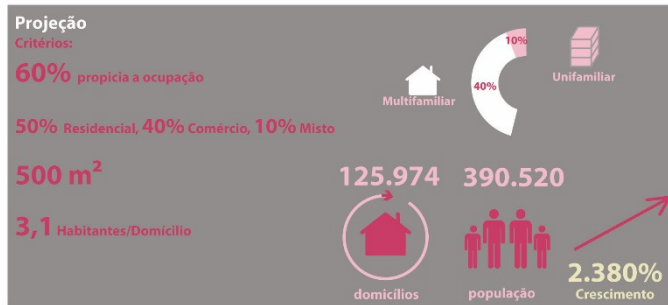
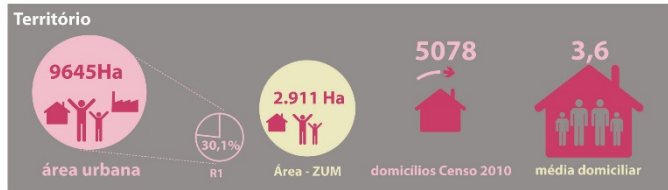
# 3. Prognóstico



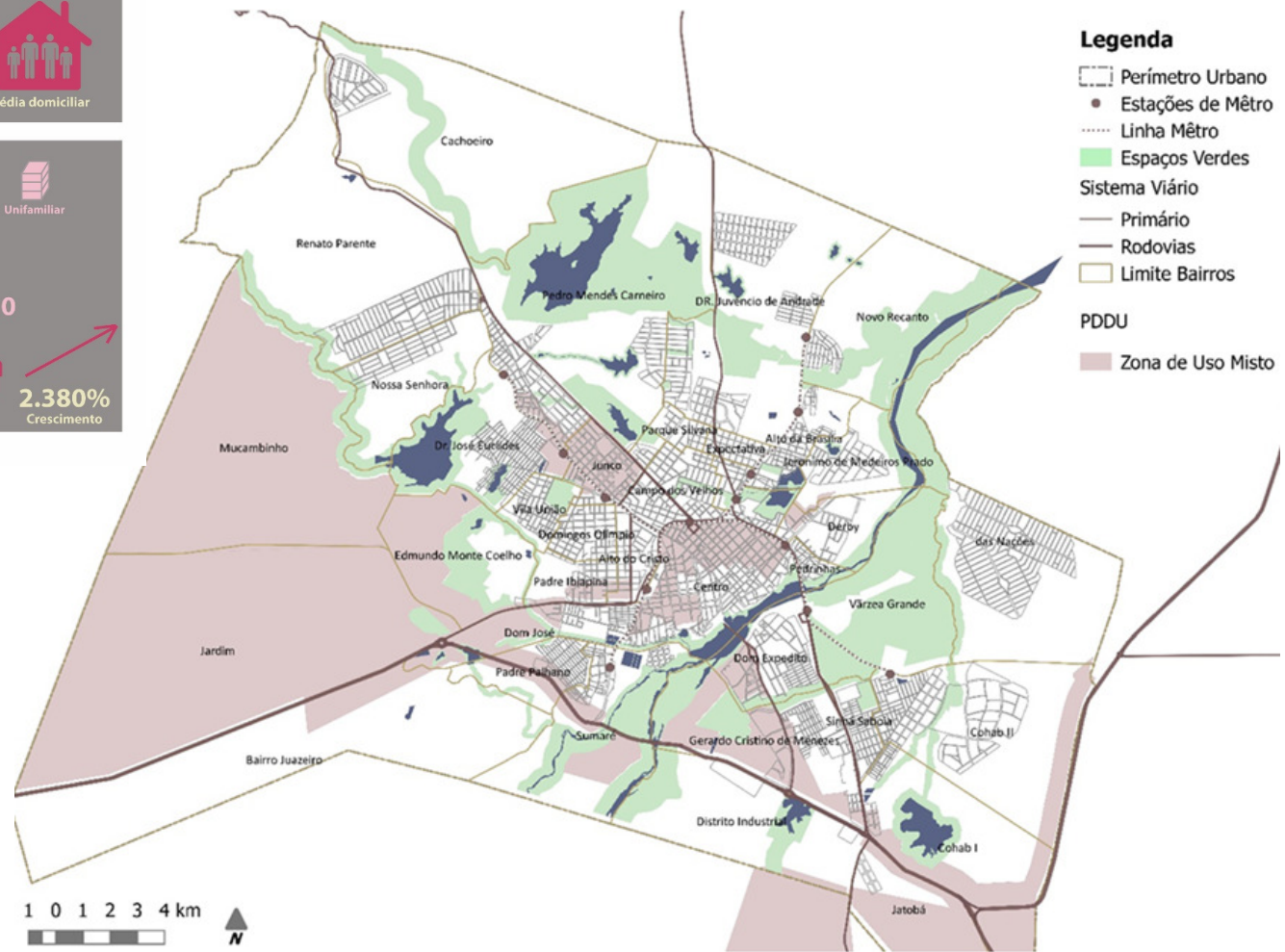


# 3.1 PROGNÓSTICO. CAPACIDADE DE ADENSAMENTO

## ZUM

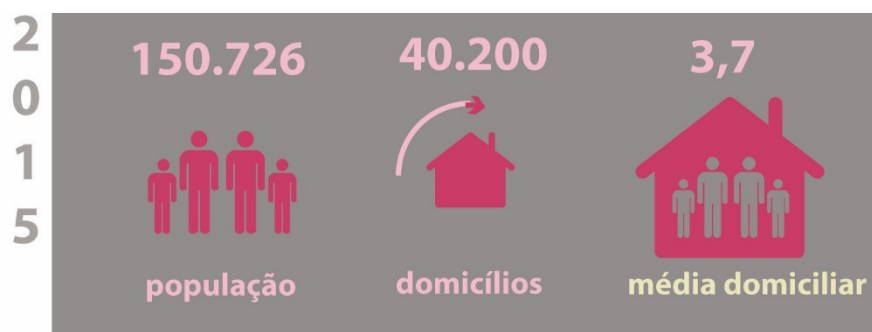


\* Comércio Peq.



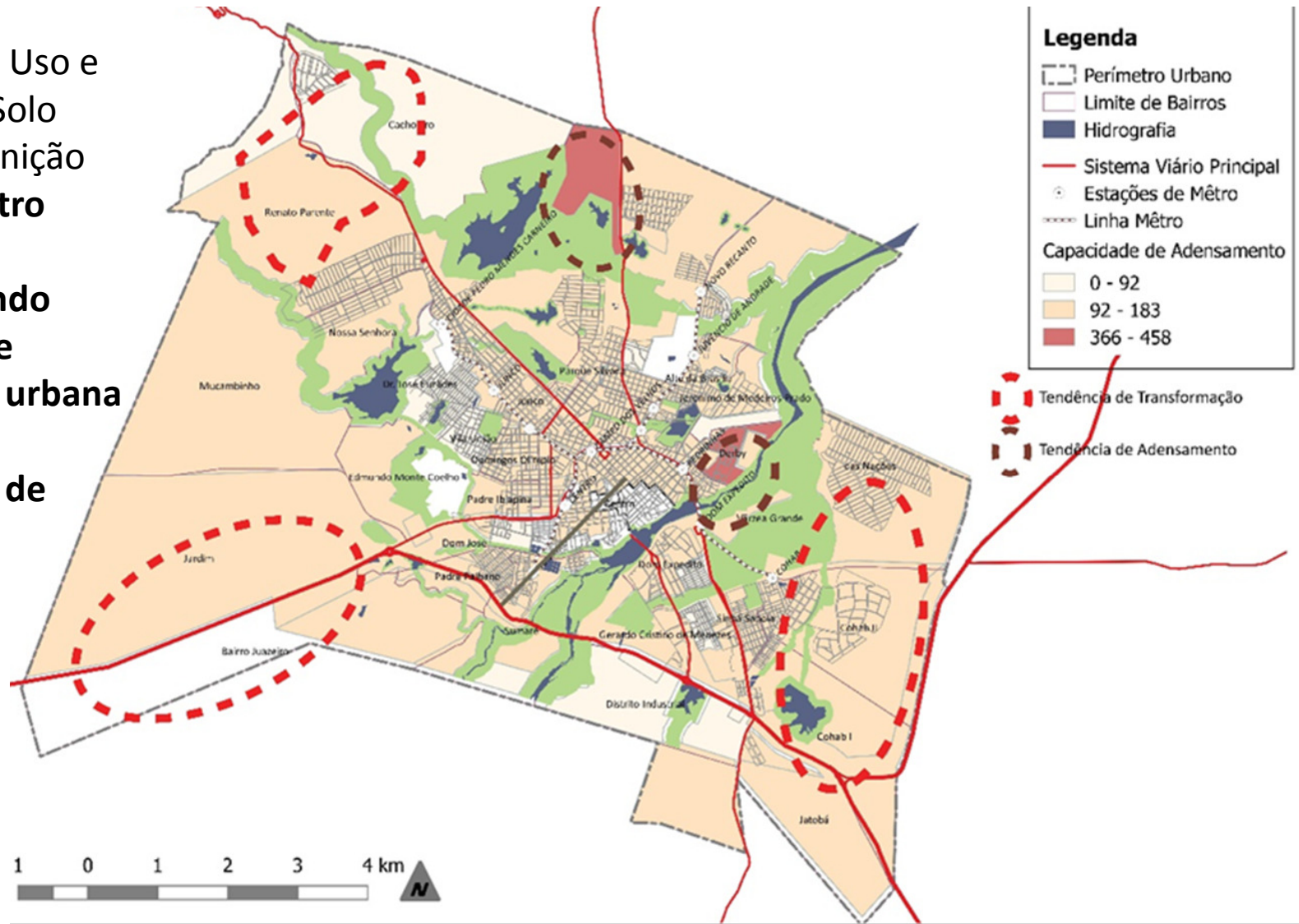
## 3.1 PROGNÓSTICO. CAPACIDADE DE ADENSAMENTO

Zonas	Definição	Densidade Atual	Total Domicílios (capacidade)	Incremento de Domicílios	Crescimento 2025	Densidade Projetada
(ZR1)	Zona Residencial de Baixíssima Densidade (40 hab/ha)	12,78	83	45	117%	23,25
(ZR2)	Zona Residencial de Baixa Densidade (100 hab/ha)	7,93	24.786	23.231	1494%	100,44
(ZR3)	Zona Residencial de Média Densidade (250 hab/ha)	34,24	55.987	39.995	250%	100,44
(ZR4)	Zona Residencial de Alta Densidade (500 hab/ha)	109,71	6.555	474	8%	104,75
(ZR5)	Zona Residencial de Elevada Densidade (1000 hab/ha)	20,40	6.660	6.405	2512%	458,80
ZRE	Zona Residencial Especial	0,58	6.599	6.501	6633%	33,48
ZRU	Zona de Renovação Urbana	359,27	3.326	44	1%	305,04
ZEIS	Zona Especial de Interesse Social	121,35	6.264	0	0%	0,00
ZUM	Zona de uso Misto	6,45	125.974	120.896	2381%	134,15
Total		22,03	236.234	196.034	-	109,85



# 3.1 PROGNÓSTICO. CAPACIDADE DE ADENSAMENTO

A Lei de Parcelamento, Uso e Ocupação do Solo apresenta definição de um **perímetro urbano muito extenso, gerando sobrecustos de infraestrutura urbana e inclusive de infraestrutura de mobilidade.**





## 3.2 PROGNÓSTICO. PROJEÇÃO DE POPULAÇÃO

### Hipótese PlanMob

Ano	Sobral			Ceará		
	População Total	Taxa de Cresc. Pop. (% a.a.)	de da Total P (%)	População Total	Taxa de Cresc. Pop. (% a.a.)	de da Total P (%)
1991	127.489		2,00%	6.362.620		14,97%
2000	155.276	2,21%	2,09%	7.418.476	1,72%	15,54%
2010	188.233	1,94%	2,23%	8.452.381	1,31%	15,92%
2015	203.682	1,59%	2,29%	8.905.225	1,05%	15,74%
2020	220.399	1,59%	2,40%	9.178.363	0,61%	15,78%
2025	238.488	1,59%	2,54%	9.399.260	0,48%	15,82%
2030	258.062	1,59%	2,70%	9.566.063	0,35%	15,86%

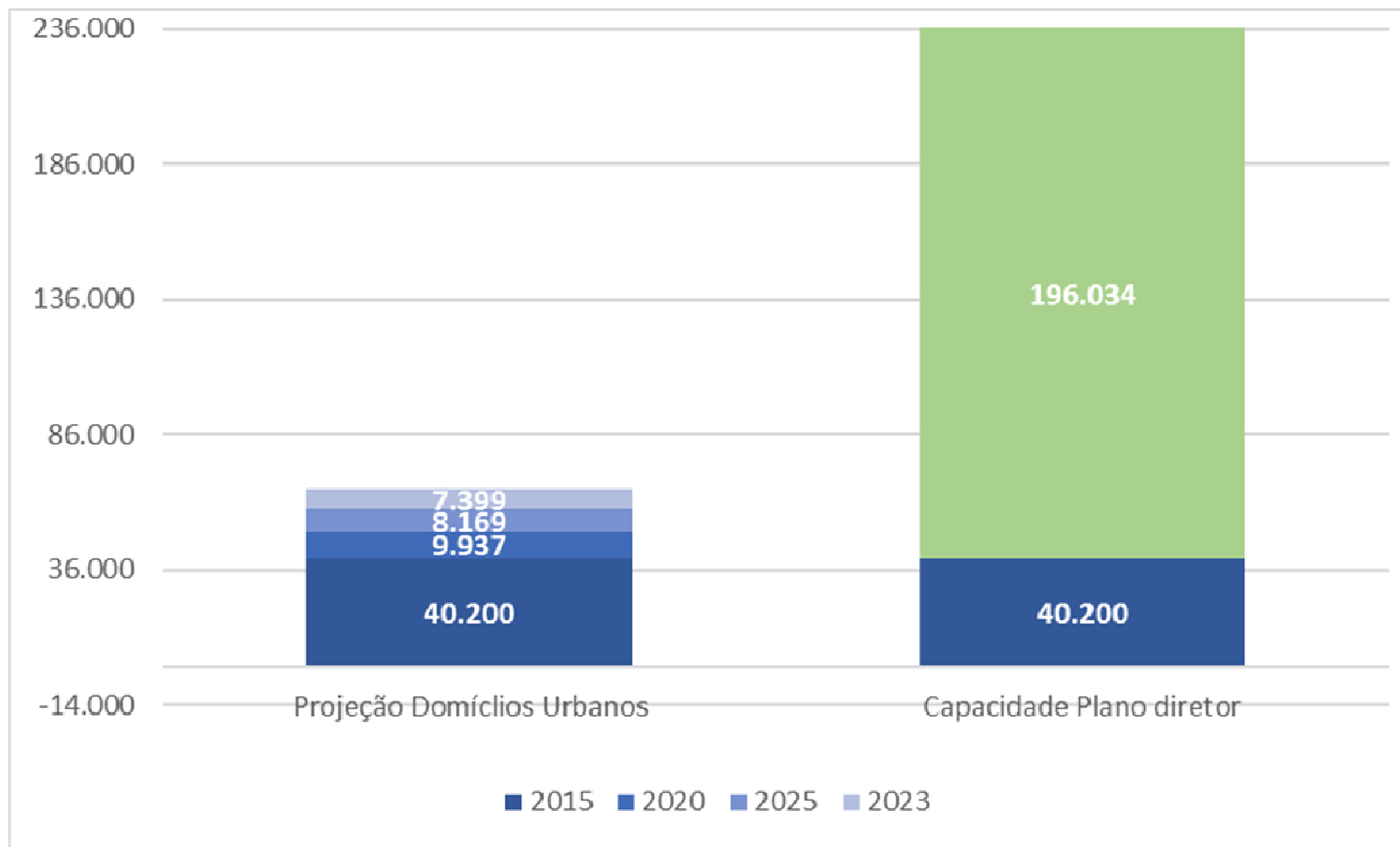
## 3.2 PROGNÓSTICO. PROJEÇÃO DE POPULAÇÃO

### Hipótese PlanMob

Ano	Sobral				
	População Urbana	Taxa de Cresc. da Pop. Urbana (% a.a.)	Taxa de Urbanização (%)	População Total	Taxa de Cresc. Da Pop. Total (% a.a.)
1991	103.868		81,47%	127.489	
2000	134.508	2,91%	86,63%	155.276	2,21%
2010	166.310	2,14%	88,35%	188.233	1,94%
2015	179.960	1,59%	88,35%	203.682	1,59%
2020	194.730	1,59%	88,35%	220.399	0,92%
2025	210.712	1,59%	88,35%	238.488	0,72%
2030	228.006	1,59%	88,35%	258.062	0,53%

## 3.2 PROGNÓSTICO. PROJEÇÃO DE POPULAÇÃO

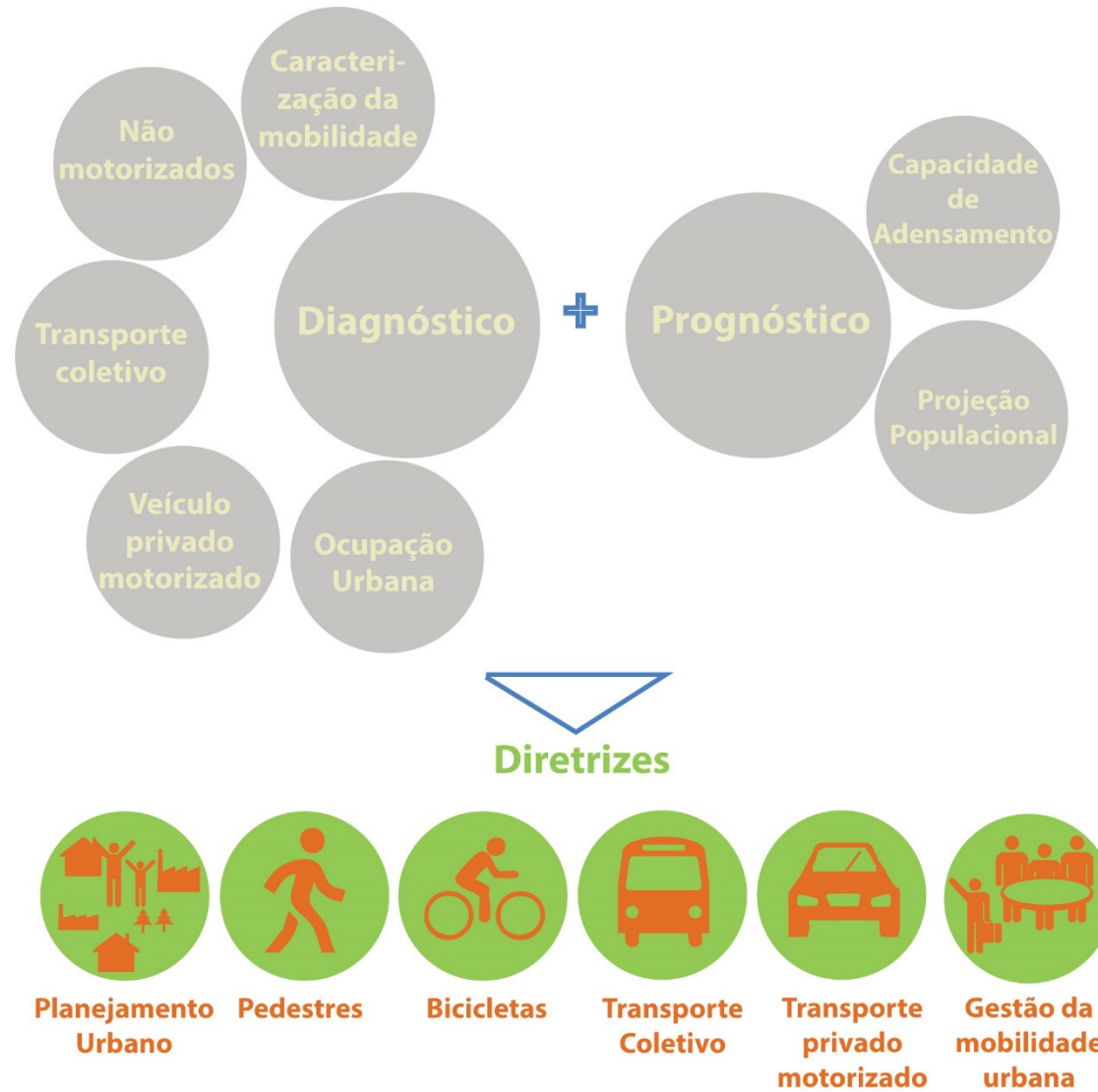
### Comparativo Capacidade de Adensamento Plano Diretor e Projeção da População





# 4. Diretrizes.

---



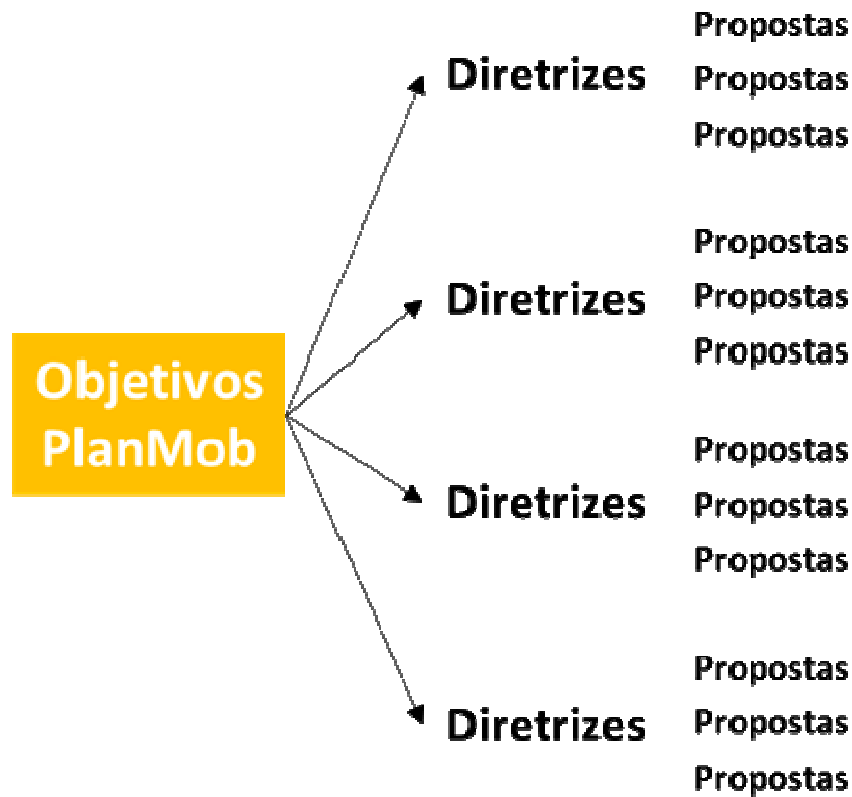
## 4.1. Diretrizes. Objetivos gerais

---

Os **objetivos gerais** do PlanMob de Sobral definem a estratégia a seguir para alcançar uma mobilidade mais sustentável do que a atual.

- Fomentar um urbanismo que favoreça os deslocamentos não motorizados
- Converter o pedestre no principal protagonista dos deslocamentos de vizinhança
- Favorecer e valorizar o uso da bicicleta.
- Converter o transporte coletivo no principal meio de transporte da mobilidade na cidade
- Regular a circulação de veículos motorizados
- Melhorar a segurança viária.
- Fazer da formação dos gestores públicos e da informação ao cidadão as chaves para uma mobilidade sustentável

## 4.2. Diretrizes



Para atingir os objetivos do PlanMob é necessário desenvolver diretrizes de atuação para cada um dos meios de transporte existentes no município de Sobral.

As diretrizes podem atingir um ou mais objetivos gerais e elas serão desenvolvidas com propostas concretas de atuação na Etapa 3 do PlanMob.

As diretrizes de mobilidade para o município de Sobral tem 6 âmbitos de atuação



## 4.2. Diretrizes

---



### Planejamento Urbano

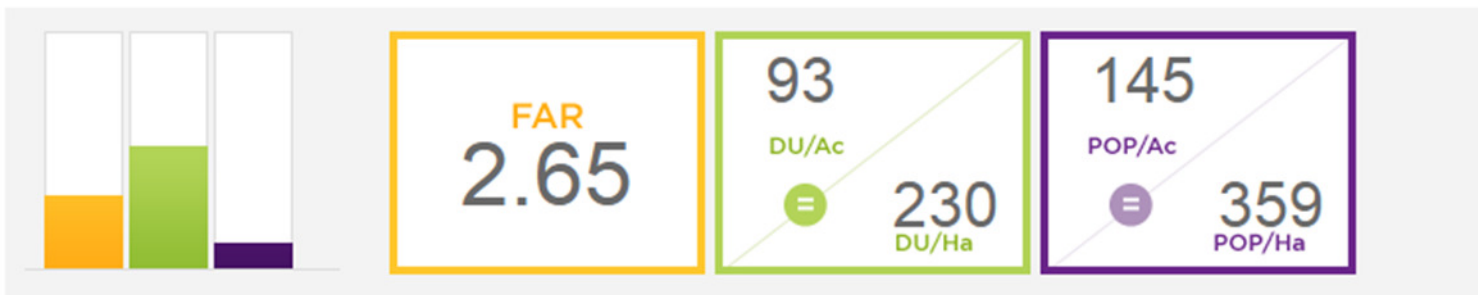
- Potencializar o crescimento urbano de densidade média – alta
- Incentivar o adensamento da área central
- Evitar loteamentos afastados da área urbana consolidada
- Garantir a permeabilidade do território – evitar condomínios fechados e quadras superdimensionadas;
- Potencializar o zoneamento misto (habitacional – comércio – serviços)
- Legislação urbanística com objetivos acordados com a mobilidade urbana sustentável

## 4.2. Diretrizes. Boas práticas



### Cidades Densas e Compactas Barcelona

“Cidades vivas requerem estrutura urbana compacta, densidade populacional razoável, distâncias aceitáveis para serem percorridas a pé ou de bicicleta e espaço urbano de boa qualidade”. Jan Ghel





## 4.2. Diretrizes. Boas práticas



### Cidades Densas e Compactas + Espaços Públicos de Qualidade Barcelona

“Uma cidade viva precisa de alta densidade construída e grandes concentrações de moradias e locais de trabalho, mas o que uma cidade realmente precisa é de uma combinação de espaços públicos bons e convidativos e certa massa crítica de pessoas que queiram utilizá-los.” Jan Ghel





## 4.2. Diretrizes. Boas práticas



### Cidades Densas e Compactas e de Uso Misto

Exemplo de Quadra Densa – Operação Urbana Rio Verde Jacú, São Paulo, Brasil.





## 4.2. Diretrizes

---



### Pedestres

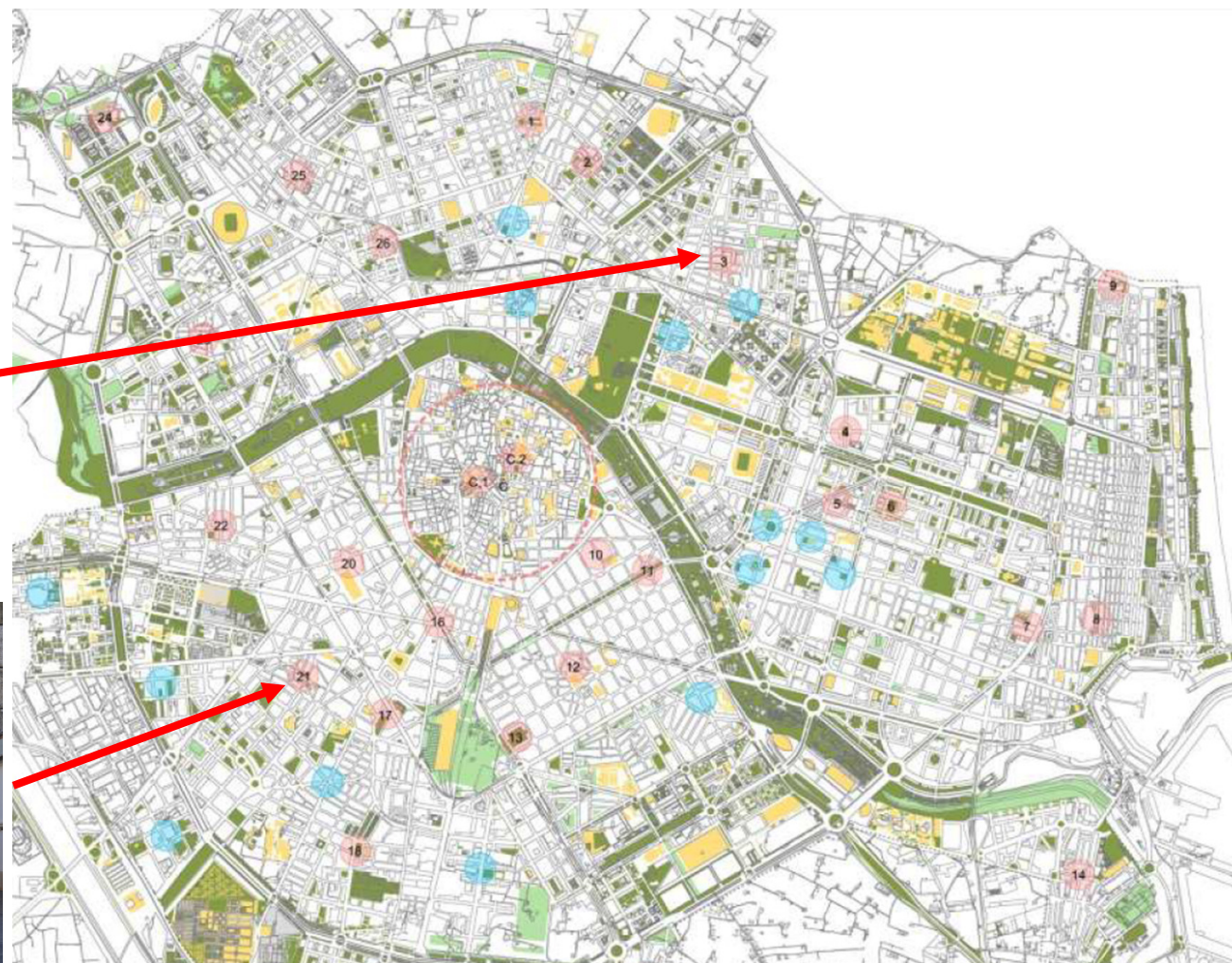
- Incentivo a criação de centralidades nos bairros
- Garantir de forma prioritária condições adequadas para os pedestres nas zonas onde se concentram pedestres com maior nível de vulnerabilidade: escolas ou centros de saúde).
- Criação dos eixos de conexão de pedestres entre os diferentes bairros do município que garantam condições mínimas para os usuários.
- Melhoria generalizada das condições das calçadas no conjunto da cidade.
- Melhoria das condições das travessias de pedestres (faixas de pedestre)

## 4.2. Diretrizes. Boas práticas



Centralidades de bairro  
Valencia

Negócios de proximidade

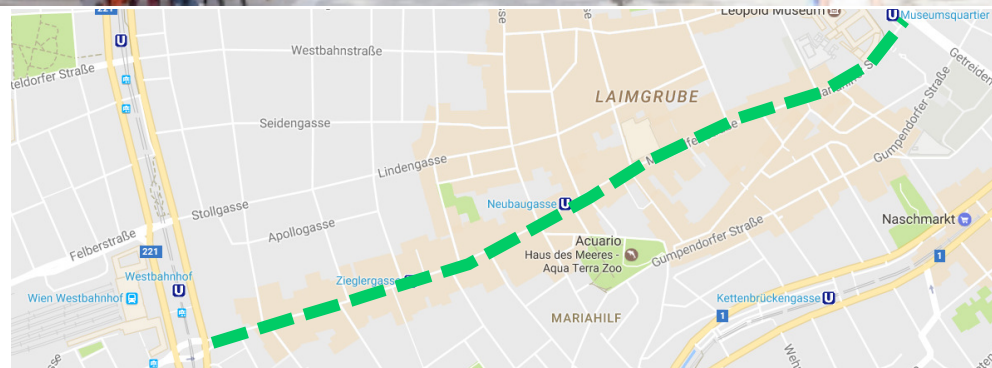
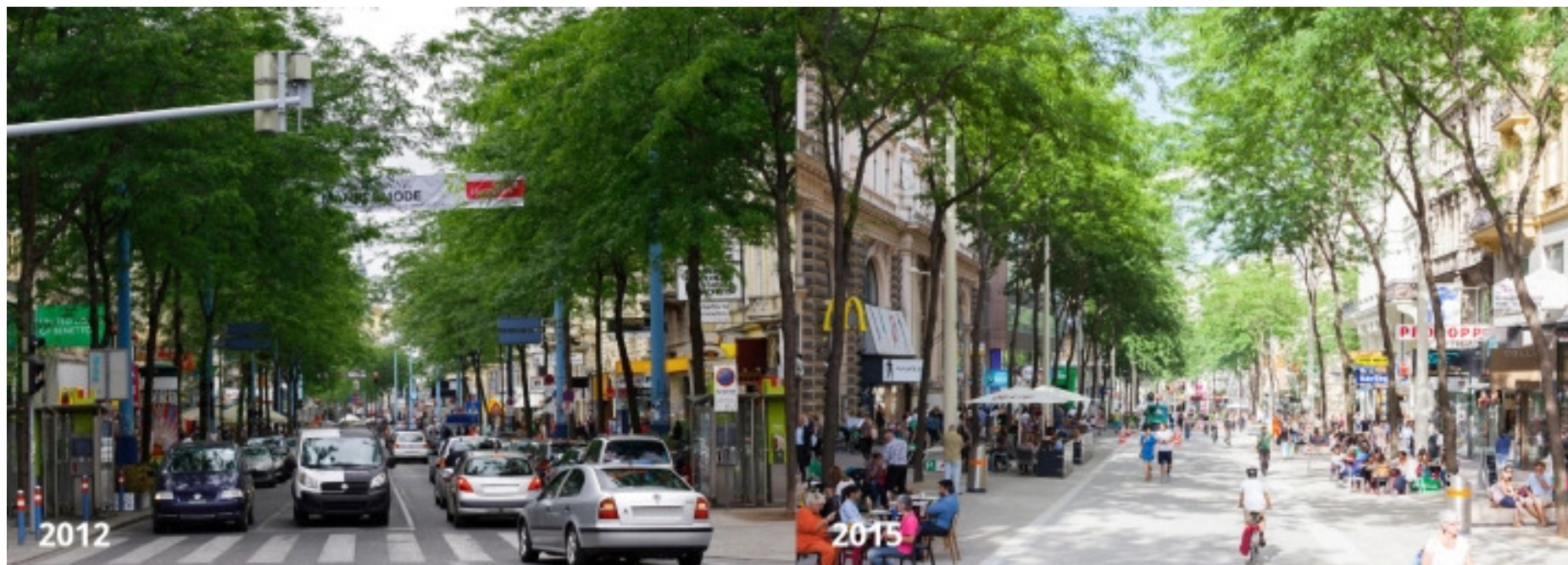




## 4.2. Diretrizes. Boas práticas



Criação dos eixos de conexão de pedestres entre os diferentes bairros  
Mariahilfer Str. Viena. Austria





## 4.2. Diretrizes. Boas práticas



Calle 107; Medellin, Colombia



## 4.2. Diretrizes. Boas práticas



Espaços Públicos de Qualidade + Segurança  
Cidade do Cabo – África do Sul



 +30%

Incremento em atividades de pedestres

 -45%

Diminuição do Número de Homicídios

O projeto faz parte do programa de prevenção à Violência.



## 4.2. Diretrizes

---



### Bicicletas

- Criação de uma rede cicloviária (ciclovias, ciclofaixas ou ciclorrotas)
- Criação de estacionamentos de bicicletas em pontos geradores de tráfego.
- Campanhas de promoção do uso da bicicleta



## 4.2. Diretrizes. Boas práticas

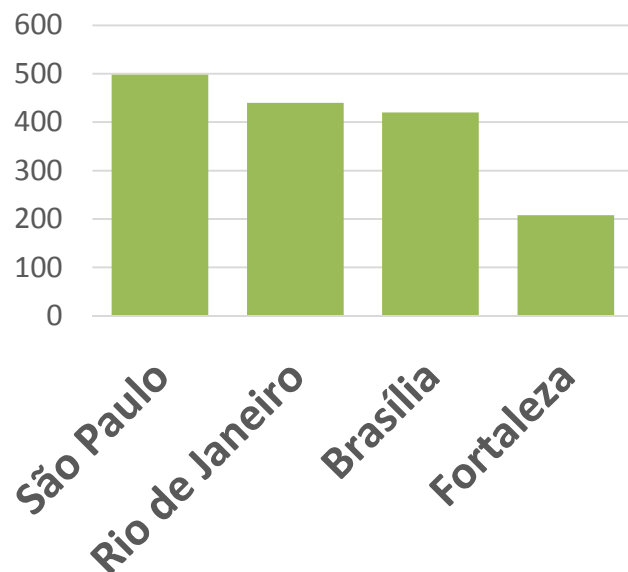


### Fortaleza, Ceará, Brasil

“Fortaleza tem como missão autodeclarada tornar-se a cidade “**mais ciclável do Brasil**”. (NEXO JORNAL)

209 Km de malha cicloviária

Malha Cicloviária



## 4.2. Diretrizes. Boas práticas



### “Vení en Bici”. Buenos Aires. Argentina

Rede de restaurantes amigos das bicicletas. Eliminam uma vaga de estacionamento para criar 10 vagas de bicicletas



## 4.2. Diretrizes

---



### Transporte coletivo

- Propor uma rede eficiente (ônibus) que dê serviço a demanda registrada e alimente o VLT
- Melhorar os parâmetros de operação de forma que repercutam na melhoria do serviço.
- Melhorar as condições dos pontos de parada e a informação proporcionada aos usuários.
- Integração das diferentes redes e favorecimento de sua complementaridade.
- Integração tarifaria
- Visão metropolitana. Organizar o transporte coletivo interurbano no interior de Sobral



## 4.2. Diretrizes. Boas práticas



### Pontos de parada Ônibus



## 4.2. Diretrizes

---



### Transporte privado motorizados

- Racionalizar o uso do veículo privado e ordenar os espaços dedicados a este modal em algumas zonas da cidade. Esta diretriz também permite ganhar espaço para outros usuários da via pública como o transporte coletivo, os pedestres, e as bicicletas
- Reorganizar o estacionamento em determinadas áreas da cidade para conseguir uma política coerente com a mobilidade sustentável.
- Acidentes 0.
- Uso das novas tecnologias na gestão do tráfego.
- Melhorar a fluidez do tráfego e a segurança nos pontos críticos.

## 4.2. Diretrizes. Boas práticas



### 21st Street; Paso Robles, USA

Este é um corredor comercial. Rodovia em Paso Robles, Califórnia .

Antes

Depois




#### Objetivos:

- ✓ Melhorar pedestres e segurança ciclista;
- ✓ Reduzir a velocidade de tráfego

 -30% Diminuiu a velocidade dos veículos

 -20% Diminuiu o espaço para veículos

 0 Acidentes



## 4.2. Diretrizes. Boas práticas



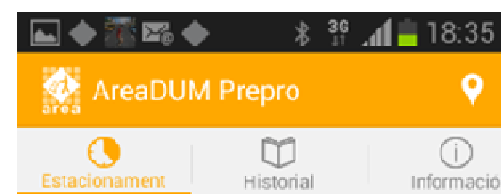
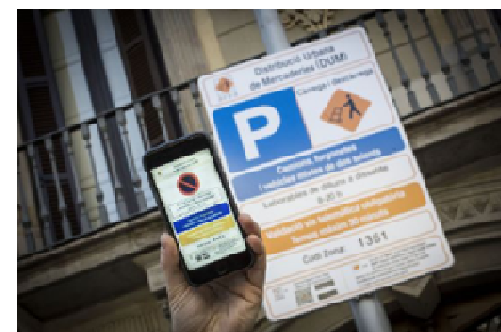
### Aplicativo para gestão de Carga e descarga Barcelona

Aproveitar as novas tecnologias e o Big data para:

- Gerir os processos de carga e descarga
- Optimizar percursos e vagas
- Melhorar a fiscalização
- Benefícios aos veículos sustentáveis

Novas tecnologias para:

- Gestão do tráfego
- Gestão semaforica
- Gestão do estacionamento
- Informação transporte coletivo



**1001BSM**  
Càrrega i descàrrega - max 30min  
Zona 2292, de Dll a Dv 8-20  
Hores: 08:00 - 20:00

Finalitzar estacionament

## 4.2. Diretrizes

---



### Gestão da mobilidade urbana

Para o desenvolvimento de todas as propostas do plano, é necessário planejar a sua gestão.

- É necessário identificar os gestores responsáveis de desenvolver o plano, bem como dotá-los das ferramentas adequadas para que possam realizar seu trabalho em condições adequadas.
- Governança do Plano.

---

# Muito obrigado pela atenção!

*O Relatório de Diagnóstico, Prognóstico e Diretrizes pode ser consultado no blog oficial da Prefeitura de Sobral e no site da Secretaria das Cidades*

## Sugestões:

[Planmob.idom@gmail.com](mailto:Planmob.idom@gmail.com)





## 5.2. SUGESTÕES RECEBIDAS

Boa tarde,

Enquanto coordenadora de atenção à saúde de Sobral encaminho a seguinte sugestão: implantar uma Linha de transporte coletivo (ônibus) que ligue todos os serviços de saúde do município passando pelos bairros mais populosos e carentes (Caiçara, Terrenos Novos, Vila União, Dom José, Padre Palhano, Sumaré, Dom Expedito, Santo Antônio, Sinhá Saboia, Expectativa e Novo Recanto).

O absentismo da população sobralense as consultas especializadas chega a 30%.

Josiane Alves Dorneles

Coordenadora de Atenção à Saúde de Sobral.

---

Estou encaminhando sugestões de implantação de ciclo faixas em várias ruas da cidade de Sobral.

Um projeto de viabilização e implantação de ciclovias, para o trânsito de bicicletas na

- Avenida Dr. Arimatéia Monte e Silva
- Avenida Dr. Guarany
- Rua Idelfonso Cavalcante,
- Rua Menino Deus
- Rua Arlindo Vieira de Almeida
- Avenida Diogo Gomes
- Avenida Maria da Conceição Pontes de Azevedo
- Rua Viriato de Medeiros
- Rua Desembargador Moreira da Rocha

Att.  
Emídio Silva

---



GOVERNO DO  
ESTADO DO CEARÁ



## PLANMOB

2ª Audiência Pública Plano de Mobilidade Urbana de Sobral

NOME JAMES OLIVEIRA ARAGÃO CONTAIO 3614-3073

Participe! Deixe aqui sua sugestão:

COLOCAÇÃO DE UM SEMÁFORO (URGENTE) NAS PROXI-  
MIDADES DO SHOPING, POIS AQUELA ÁREA SE  
TORNOU MUITO PERIGOSO COM O ACÚMULO DE VEI-  
CULOS QUE SE DESLOCAM DO PRÓPRIO SHOPING, CO-  
MO TAMBÉM DAS FACULDADES IHTA, LUCIANO FEI-  
SÃO E AÇAÍ SUPERMERCADOS, E DEMAIS VEÍCULOS  
QUE VEM DO SIMITÁ SABOIA. ESPERAMOS QUE A PRE-  
FEITURA ENCONTRE UM LUGAR IDEAL PARA OS MOTOTAXISTA  
POIS O MOTOTAXI É O MELHOR MEIO DE TRANSPORTE PARA  
A MOBILIDADE NA PRÓXIMA AO SHOPING.





## 5.3. REGISTRO DA FREQUÊNCIA



GOVERNO DO ESTADO DO CEARÁ

PREFEITURA DE SOBRAL

Lista de Presença

Evento: 2ª Audiência Pública do Plano de Mobilidade

Data: 13/06/2017 - Horário: 19h

Local: Centro de Convenções de Sobral

Nº	Nome	Órgão/Entidade	Contato	E-mail	Assinatura
1	Evaldo Iriapina	SAFS	996128685	evaldo-iriapina@hotmail.com	
2	Felipe Jardim da Silva	MOTO TAXI	92.99.76.76		
3	Robinson Junior	S.OBRAS	99248464	SCOUT JUNIOR@hotmail.com	
4	JACSON H. BEZERRA	SECOMP	9.22776840		
5	Flávia da Silva Sousa	PMS	9.92366752	zezinhosousa@hotmail.com	
6	Franco Nogueira	PMS	988513544	FRANCO@SOBRAL.CE = GOV. BR	
7	Luiziane Viana	SECOMP	9.99646910	luiziane.viana@ce.gov.br	
8	Luiz Viana	SECOMP	9.99353229	LUIS_VIANA1@hotmail.com	
9					
10					
11					
12					
13					
14					
15					



Lista de Presença

Evento: 2ª Audiência Pública do Plano de Mobilidade

Data: 13/06/2017 - Horário: 19h

Local: Centro de Convenções de Sobral

Nº	Nome	Órgão/Entidade	Contato	E-mail	Assinatura
1	Vicente Gomes Viana	Unidade	9 42367055	vicente@unidade13.com.br	[Assinatura]
2	Sergio A. Hipado	Matebani	992076040	[Assinatura]	[Assinatura]
3	FRANCISCO DE A. MORAES	SAPS	988 88 8208	SOLIDINO100@HOTMAIL.COM	[Assinatura]
4	Jucliana A. Moreira	Estudante	(88) 994502534	juclianamoreira@hotmail.com	[Assinatura]
5	Walter Luiz V. Brito	CICUSTA	(88) 986463331	WALTERLUIZ28@GMAIL.COM	[Assinatura]
6	[Assinatura]	INMETS	(88) 9 3713-0310	RADIERRENOTA@HOTMAIL.COM	[Assinatura]
7	Alessandra Ponte	Unidade	8868-5297	pontemiranda@yahoo.com.br	[Assinatura]
8	Duda Trema	Secom	999044484	JULIOFARIAS@SOBRAL-CE.GOV.BR	[Assinatura]
9					
10					
11					
12					
13					
14					
15					





GOVERNO DO ESTADO DO CEARÁ



Lista de Presença

Evento: 2ª Audiência Pública do Plano de Mobilidade

Data: 13/06/2017 - Horário: 19h

Local: Centro de Convenções de Sobral

Nº	Nome	Órgão/Entidade	Contato	E-mail	Assinatura
1	Wagner Augusto Brasilino Aguiar	Câmara	98113354,2 <del>9881338</del>	sooaprobrasilino@hotmail.com	Wagner Augusto Brasilino Aguiar
2	Jorge Luiz de Almeida	AMMANA	991172-53	jorge.lui22@xaitou.com.br	Jorge Luiz de Almeida
3	João Paulo Araújo Souza	PREFEITURA	99714-7750	<del>joaopauloaraujo</del> joaopaulo.souza@sobral.ce.br	João Paulo Araújo Souza
4					
5					
6					
7					
8					
9					
10					
11					
12					
13					
14					
15					



GOVERNO DO  
ESTADO DO CEARÁ

PREFEITURA DE  
SOBRAL

Lista de Presença

Evento: 2ª Audiência Pública do Plano de Mobilidade

Data: 13/06/2017 - Horário: 19h

Local: Centro de Convenções de Sobral

Nº	Nome	Órgão/Entidade	Contato	E-mail	Assinatura
1	Sergio Carneiro	UVA	999167094	Sergio.sheer@ua.gov.br	Sergio
2	Sergio do Nascimento Silva		992718135	do lar	
3	Edson Sado	MOTATA	994602635		Edson
4	Lydia Pinna L. Pinho	Cidades/UGPI	88996277025	lydia.pinna.pinho@querdac.com.br	Lydia Pinna
5	Pedro Neto Alves	LSF	99967-4462	pedroalves2016@gmail.com	
6	Jack Lemon da Silva Santos	MOTOTAXI	99241-6399		Jack Lemon
7	Tiago Silva Bezerra	AMA-Sobral	99788-2928	TIAGOSILVA@SOBRAL.CE.GOV.BR	
8	Lays Dayana Lopes	Esc. Gerardo. Rod	993414360	lays-dayanna@hotmail.com	
9	Krupciana Stelly de M. Ferreira	PMS	99713-8312	krupciana.stelly@hotmail.com	
10	GERALDO AUGUSTO X. NETO	SEME LIBER. 2006	088-999354901	Sexto-avoc.1@stmail.com	
11	Joãozinho Silva Sousa, Neto		088992227505		
12	Volney Rivalino Gomes	MOTOTAXI	94167110		João Carlos
13	João Carlos B. Silva	MOTOTAXI	94096979		
14	Sélio Souza Araújo	"			Sélio
15	Amanda dos Santos	"			



GOVERNO DO ESTADO DO CEARÁ



Lista de Presença

Evento: 2ª Audiência Pública do Plano de Mobilidade

Data: 13/06/2017 - Horário: 19h

Local: Centro de Convenções de Sobral

Nº	Nome	Órgão/Entidade	Contato	E-mail	Assinatura
1	Luiza Melo	Gob. Prep.	9805 2822	luizamelo15@gmail.com	
2	Marcelo Costa Ferreira		9.9765-0787	marcelocosta@hotmail.com	
3	Wesley Roberto Sousa Caldeira		4.7830-7830		
4	Mariano dos Santos Sousa		996603485		
5	Mariano dos Santos Sousa	CRATO-ATA	9.9445-7170		
6	Jose Stonio M. Mendes	SECOMP/PMS	997858701	StonioMendes@sobral.ce.gov.br	
7	Lucila M <sup>te</sup> de Albuquerque	5 <sup>a</sup> casa	99602-1500	lucila.albuquerque@hotmail.com	
8	RODRIGO CARVALHO ARRUDA ARRETO	SEUMA	98804-7745	juridico.seuma@sobral	
9	Bernady Rochelly de M. Cavalcante		99608-4664	bernadyrochellymc@gmail.com	
10	Rafael de Nogueira Anjos Neto	Advogado	99729404	rafaelneto.anjos@hotmail.com	
11	Alexandre Moreira	PEMI	98802-4635	alexandre.moreira@sobral.ce.gov.br	
12	Wesley Roberto Sousa Caldeira	5 <sup>a</sup> casa	98889-6826	wesleyrochellymc@pevira.com.br	
13	JOSE ALBERTO	MOTA	9293034		
14	Maria Daniela Ribeiro	Sec. Saude	9.96116737	dam_ribeiro@hotmail.com	
15	Bernady M <sup>te</sup> Cely Soares	Professora	99957-4603	bernady.mcfaracas@gmail.com	



GOVERNO DO  
ESTADO DO CEARÁ

PREFEITURA DE  
SOBRAL

Lista de Presença

Evento: 2ª Audiência Pública do Plano de Mobilidade

Data: 13/06/2017 - Horário: 19h

Local: Centro de Convenções de Sobral

Nº	Nome	Órgão/Entidade	Contato	E-mail	Assinatura
1	LIANA FEINGOLD	ESTAR URBANO	(85) 999289059	liana@estaturbanor.com.br	
2	MELISSA P. B. ALVES	ESTAR URBANO	88 99089312	melynealves@hotmail.com	
3	JOSÉ WELLINGTON ARAÚJO MOURA		(88) 99951-9654	jwellington.moura@bol.com.br	
4	MARCELO A. PIERRE LUIZ	MAREVUEL	(85) 33991516	m.pierre@superig.com.br	
5	Edimardo da Silva Bono	MOTOTAXI	952392725		
6	Heiguelo Cleber A. do Carmo	Estudante	(88) 994748532	Kleberalca@gmail.com	
7	Kiloua Maria Albuquerque Sara	Município Sobral	(88) 99813-6076	Kiloua_mora@hotmail.com	
8	Jorge José de Jesus	CONSOCTARE	98029820		
9	Antônio Lourenço T. Araújo	Advogado	(88) 9.9989-3456	LOURENCOADVOGA200@HOTMAIL.COM	
10	Yana Paula B. T. Torres	Estudante	(88) 999469774	yanafelizola@hotmail.com	
11	Mislley Davi Mendes	Estudante	(88) 92965918	mislleydavi@gmail.com	
12	FLAVIO CELSO BRITO	ESUDANT	(88) 999225914	celsobr110@bol.com.br	
13	Joaquim José Gomes. BATA-124	MOTOTAXI	(88) 993427907	JACQUE COSTA.PCM	
14	EMANUEL M. FARIAS	EASY BIKE	(88) 9-9917-7105	emanuelfarias@net.com.br	
15	Raimundo Augusto	MOTOTAXI	88) 999212172		





GOVERNO DO ESTADO DO CEARÁ

PREFEITURA DE SOBRAL

Lista de Presença

Evento: 2ª Audiência Pública do Plano de Mobilidade

Data: 13/06/2017 - Horário: 19h

Local: Centro de Convenções de Sobral

Nº	Nome	Órgão/Entidade	Contato	E-mail	Assinatura
1	Jose Regem Bostas Felix	PMS / SGOMA	(88)9.8301.1099	regiranxx@hotmail.com	
2	Maria Leonilla Aquino	Se. Contab.	88.9.9311.8668		
3	Mariane do Socorro	Lunco	992342307		
4	Luiz Celidino da Costa Neto	FARMACIA ESPECIAL	(88)99352.7700	CELIDARYS@GMAIL.COM	
5	Marciano Ferreira da Costa				
6	Diego Parente Vasconcelos		(88)99493-4223	DIEGO.PARENTE35@hotmail.com	
7	Francisco de Paula Guimarães	SDHAS -	(88)492959666	pauloguinimanes12345@gmail.com	
8	Ricardo Wellington Pontes	FAPAS PASARRIMA			
9	Mc Ivany T. Albuquerque	PSF Lunco	(88)994021288	albuquerqueivany@yahoo.com.br	
10	Luizlaydiane Maria J. Bente	PSF Lunco	(88)9442-2737		
11	Quêntora F. Lima	Associação	992661388		
12	Hortência Maria Martins Lima	Centro	992125850	hortencia-lima-@hotmail.com	
13		PMS			
14	Edmundo Antonio F. Araújo Filho	IDETACRO	85.986031137	ARAGAOFILHOJ@YAHOO.COM.BR	
15	Francisco Edmundo	Declar	9.99320612	EDMUNDOARAOJ@GMAIL.COM	



GOVERNO DO  
ESTADO DO CEARÁ

PREFEITURA DE  
SOBRAL

Lista de Presença

Evento: 2ª Audiência Pública do Plano de Mobilidade

Data: 13/06/2017 - Horário: 19h

Local: Centro de Convenções de Sobral

Nº	Nome	Órgão/Entidade	Contato	E-mail	Assinatura
1	Jarina Pereira da Silva		99460-2620	jarinasilva@hotmail.com	Jarina
2	Matheus Henrique Monte da Silva		99416-7456	m.monte953@gmail.com	Matheus
3	Galvão Neto	SECYTEL	99792-3766	galvaonet@sobral.ce.org.br	
4	Ajax Cardozo	SESA-Sobral	99983-2845	ASAXCARD020@HOTMAIL.COM	Ajax
5	José Carlos de Jesus	ASSISOR FÉRRIC ENRI	-999405438	NETOSECUC.SOBRAL.COM	
6	Romulo C. CABRAL	SEC. CIDADES	(85) 3101-3773	ROMULO.CABRAL@CECOPRES.CE.GV.TA	
7	Theresgildes Gomes	MOTOTAXI	992119477		
8	Theres Lima do Nascimento	MOTO TAXI	92459343	thereslima_lee@hotmail.com	
9	Maria Luclim M. Cavalcant	ACS - Juruá	9202-8388	marquesluclim@gmail.com	
10	GRACIA TIMBÓ	QUININA	989961-9708	GRACATIMBO@HOTMAIL.COM	
11	M. das Graças		99239-9412		
12	WANDIE N. MEGLER	SECOG	99917-1149		
13	Viviani Alves Moura		999622472		Viviana
14	Patrícia R. Maravel	Maravel	(85) 99944-0087	patricia.maravel@paleo.com.br	
15	Patrícia F. Mendes	SEMA	(81) 996275809	PATRICIAMENDES@GMAIL.COM	Patrícia



GOVERNO DO ESTADO DO CEARÁ

PREFEITURA DE SOBRAL

Lista de Presença

Evento: 2ª Audiência Pública do Plano de Mobilidade

Data: 13/06/2017 - Horário: 19h

Local: Centro de Convenções de Sobral

Nº	Nome	Órgão/Entidade	Contato	E-mail	Assinatura
1	Arianna de Jesus P. P. P.	SEUMA - PMS	9677-1180	ariannyinaa@gmail.com	
2	Diana Mesquita		9271-5113	dianamesquita1@outlook.com	
3	Samuel de Sousa		9.8852-7459	Samuel8285@gmail.com	
4	Fátima Paiva Araújo		997440246	ITALOPAIUAARAUJO@GMAIL.COM	
5	M <sup>a</sup> do Socorro Picolo	Sec. Saúde	9611-6200		
6	SALVADOR F. OLIVEIRA METO	JEC. JECOM/MP	—	SALVADORGD@HOTMAIL.COM	
7	JACKSON G. AUGUSTINO	ESCOLA SARIBHS PASSARINHA	(32) 93579570		
8	Leonardo de Souza	LLI	LL		
9	Edivaldo João da Silva Briant		9-92718135	Edivaldojs48@G.MAIL.COM	
10	Duane M <sup>a</sup> S. Silva P. S. F. J. L. E. S.		9976446		
11	David C. J. Fernandes	FLF	992229002	David23023@hotmail.com	
12	Carla Maria Mendes Sousa	FLF	994887668	carlamendes@gmail.com	
13	Fábio Augusto S. F.	PROSEMENTADO			
14	João Roberto	MOTOTAXE	92626268		
15	Lucas Mineiro Almeida	UFC	(88) 98120 9205	Lucasmineiro16@gmail.com	



GOVERNO DO ESTADO DO CEARÁ



Lista de Presença

Evento: 2ª Audiência Pública do Plano de Mobilidade

Data: 13/06/2017 - Horário: 19h

Local: Centro de Convenções de Sobral

Nº	Nome	Órgão/Entidade	Contato	E-mail	Assinatura
1	Fco Jefferson Mayre	1-93524566	99961.1096		
2	Alan Gomes Tabata	Mototaxi	99356-3452		
3	Sarlei Moura Azevedo	Mototaxi	994718504		
4	ERLÂNIO MATOSO	SEC. 566 - PMS	988025638		
5	Francisco Alton Parente	SEUMA	998512545	eng.ollantparente@hotmail.com	
6	Dulcine Carolina M de Oliveira Souza	IFCE/ALUINA	(85)997318473	delinecarolina@yahoo.com.br	Dulcine Carolina
7	YAU DA SILVA		99293.2658		
8	Carolina do Carmo Mes	SEUMA	9698 7403	carolinamendes@sobral.ce.gov.br	
9	FRANCISCO ALEXANDRE	IPADU	(85)96075888	FRANCISCO.FREITAS@IPADU.GOV.BR	
10	FLÁVIO LIMA MATOS	MOTOTAXI	9425-0005		
11	Waulson Sousa Oliveira	SEUMA-PMS	(88)99569-6250	waulson-sousa1@hotmail.com	Waulson S
12	Priscila Albuquerque	CSF/ JUNCO	99940-6682	priscila.uvy@hotmail.com	
13	FABIO SOUZA E SILVA DA CUNHA	URA/CCH-GEOGRAFIA	99962-9785	fabio.cunha@uvanet.br	
14	Antonia Alves Rodrigues				
15	F. C. G. V.				





GOVERNO DO  
ESTADO DO CEARÁ

PREFEITURA DE  
SOBRAL

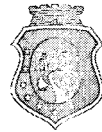
Lista de Presença

Evento: 2ª Audiência Pública do Plano de Mobilidade

Data: 13/06/2017 - Horário: 19h

Local: Centro de Convenções de Sobral

Nº	Nome	Órgão/Entidade	Contato	E-mail	Assinatura
1	Isaias da Silva Santos	SEUMA	99499-6320	isaias_santos_eng@outlook.com	<i>[Handwritten Signature]</i>
2	Jonas Bruno R. Sousa	SEUMA	9-9854-2144	BRUNO.M.SOUSA@HOTMAIL.COM	<i>[Handwritten Signature]</i>
3	Rosa Maria Venceslau de Souza	Sinatura de Saúde	99645 6627	rosa_venceslau12@Hotmail.com	<i>[Handwritten Signature]</i>
4	Samuel Augusto de Melo Braga	SENUC	992270875	humberto.sobral@gmail.com	<i>[Handwritten Signature]</i>
5	FLN - LLI - CL	ENT	98802 5010	JULIAGUARDAS@SOBRAL.CE.GOV.BR	<i>[Handwritten Signature]</i>
6	JARA MESSUTA GOMES DA SILVEIRA	IDETAGRO	99933 1981	jarasilveira72@hotmail.com	<i>[Handwritten Signature]</i>
7	Isadora Zaira C. Gomes	FLF	998464233	isadora_zaira@gmail.com	<i>[Handwritten Signature]</i>
8	André Leo André Reis	Conselho Tutelar	99440-0429	andrelaoso@outlook.com	<i>[Handwritten Signature]</i>
9	Gilene Vinícius Ribeiro	Juiz de Paz	993323708	gilenevinicius@outlook.com.br	<i>[Handwritten Signature]</i>
10	Marilady L. D. Aragão	Ex Particular	992211432	marilady@yahoo.com.br	<i>[Handwritten Signature]</i>
11	Reis Eudes Mendes	CAMARA	99747 1152		<i>[Handwritten Signature]</i>
12	José Alexandre R. de A.	PMS	98802 3121	vanilde@sobral.ce.gov.br	<i>[Handwritten Signature]</i>
13	Cecília Oliveira Santana	PMS	9		<i>[Handwritten Signature]</i>
14	Amílton Mourão	IFCC	(35) 99626 8010	AMILTONMSR@GMAIL.COM.BR	<i>[Handwritten Signature]</i>
15	Jonatan Potúcio Costa Filho		9-9495-6498	Jonatan.PotucioJP@gmail.com	<i>[Handwritten Signature]</i>



GOVERNO DO ESTADO DO CEARÁ

PREFEITURA DE SOBRAL

Lista de Presença

Evento: 2ª Audiência Pública do Plano de Mobilidade

Data: 13/06/2017 - Horário: 19h

Local: Centro de Convenções de Sobral

Nº	Nome	Órgão/Entidade	Contato	E-mail	Assinatura
1	Alana Figueiredo Santos	SEUMA	(85) 912151611	alanafigueiredo@sobral.ce.gov.br	
2	Monique Quinto dos Santos	SEUMA	85 9634.3986		
3	Rita Patrícia de C. Santos	SEUMA	889.9933.323		
4	Maria de Jesus	ASS. NOVO R.	3622-3690		
5	Renata de Almeida		189/992174414		
6	Helio Brito F. Filho	SEFIN	98852.4632	heliosobral@sobral.ce.gov.br	
7	Eliano Vieira Pessoa	IFCE	99661-8272	ELIANOPESSOAE@GMAIL.COM	
8	Marta GFLIMA	SEMA			
9	Alzira Costa R. Ramos	—	(15)99789.6235	alzi_zizi@hotmail.com	
10	José Gualberto A. Neto	SEFIN	(88)9262-0289	gualbertoneto@hotmail.com	
11	JULIO CESAR NASC. SOUSA	UYA	(88) 99991.8445	julio Sousa 99@hotmail.com	JULIO CESAR
12	Mdo Aécio Ferreira	SINDRACERB <sup>ACS</sup>	188/992489930	maferreira@hotmail.com	
13	Caetano F. Azevedo	Sindracar	92939413	sindracarregionalrj@outlook.com	
14	ANDRÉ CARVALHO DA SILVA	SEUMA	76722778	andrecarvaldo@sobral.ce.gov.br	
15	Elziane Neves Silva	SAFS	9753 2154	lanymaia.sophia21@gmail.com	



GOVERNO DO  
ESTADO DO CEARÁ

PREFEITURA DE  
SOBRAL

Lista de Presença

Evento: 2ª Audiência Pública do Plano de Mobilidade

Data: 13/06/2017 - Horário: 19h

Local: Centro de Convenções de Sobral

Nº	Nome	Órgão/Entidade	Contato	E-mail	Assinatura
1	Alex Melo de Aguiar	SEUMA	36471299	cpcseunb@sobral.ce.gov.br	
2	Delicia Spalho	SEUMA	3677-1166	LETICIAFIALHO25@ndral.ce.gov.br	
3	<del>Severina</del>	SEUMA	3677-1299	Severina@sobral.ce.gov.br	
4	PRISCILLA FROTA BARCELOS	SEUMA/INTA	3677-1161	PRISCILLAFBARCELOS@GMAIL.COM	
5	FCO Ednardo Teixeira Lima	SEUMA	992837036	EdnardoLima.FCO@gmail.com	
6	Nicolas Carvalho Moreira		(35)99719.6765	nicolascarvalhoadv@gmail.com	
7	Eduardo Maciel Neto	FLF	(88)99988-8205	EDUARDOMACIEL0800@GMAIL.COM	
8	Ant: Genivaldo Fernandes	Farias Brito	(88)3677-8000	genivaldo.fernandes@fariasbrito.com.br	Antonio
9	Marcelly Bameira Pontes	SEUMA	(88)988450653	marcelly.bameira@hotmail.com	uip.
10	Duana K. de Sales	ACS CSF Juvo	(88)99794.7608	duanadasales07@gmail.com	Duana
11	Tristone da F. Melo	ACS CSF Juvo	(88)94236803	tristonefmeo23@gmail.com	Tristone
12	Franziska Fernanda	IVA	(88)99952-8221	fedilkonsiva@hotmail.com	Fdez
13	Luigi D. Carvalho	WSP/TOX			
14	João Pereira	SAD/INT	(99)99458610	Fernandes Joao Pereira	
15	Maria Michelly Almeida	CSF Juvo	9977-4313	michellyalmeida@gmail.com	



GOVERNO DO  
ESTADO DO CEARÁ



Lista de Presença

Evento: 2ª Audiência Pública do Plano de Mobilidade

Data: 13/06/2017 - Horário: 19h

Local: Centro de Convenções de Sobral

Nº	Nome	Órgão/Entidade	Contato	E-mail	Assinatura
1	Quintino B. Braga	Mototaxi	88481539		
2	Silvano Figueiredo	Professora	987 193657	SILAGUIANFIGUEIREDO@GMAIL.COM	
3	Carlos Dick Fam	Moto TAXI			
4	James Oliveira Naves	MOTO TAXI	3614 3013		
5	Antônio Marcos José Alberto	Empresário	992151777		
6	Alan Rêu Naves	COXU	99382121		
7	Francisco Félix	MOPS	9754-5955		
8	Fernando Silva	EXBIVICE	99656789	fernandossilva@sobral.ce.gov.br	
9	Isaac Silva	UVA	994819077	Isaac.silva@telcel.com	
10					
11	Mário Henrique	Mototaxi	9927 8470		
12	Erildo Duda	mototaxi	93 75 5663		
13	CASSIANO DE A. MATOS	SEUMA/FMS	3672 1299	CASSIANOMATOS@sobral.ce.gov.br	
14	CAROLINE MOREIRA	PROFESSORA	(88) 99670 6534	CAROLINEFAMOREIRA@GMAIL.COM	
15	CALEBE B. DO CARMO	EMPRESÁRIO	99 99356 9800	CALEBE.BC@HOTMAIL.COM	



## 5.4 REGISTRO FOTOGRÁFICO







